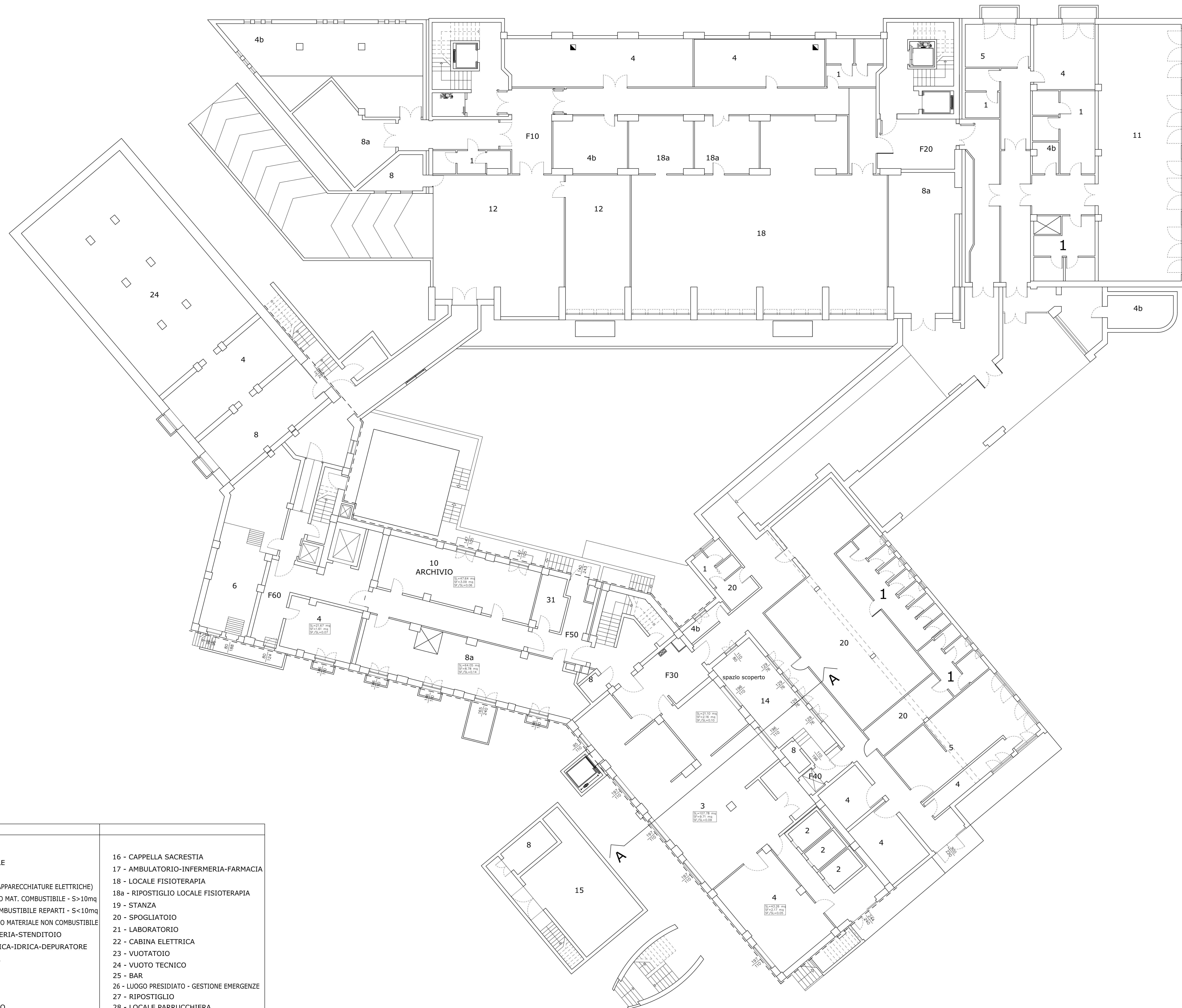


# PIANTA PIANO SEMINTERRATO



LEGENDA :	
1 - W.C.-SERVIZI	16 - CAPPELLA SACRESTIA
2 - CELLE FRIGORIFERE	17 - AMBULATORIO-INFERMERIA-FARMACIA
3 - CUCINA	18 - LOCALE FISIOTERAPIA
3a - CUCINETTA - (SOLE APPARECCHIATURE ELETTRICHE)	18a - RIPOSTIGLIO LOCALE FISIOTERAPIA
4 - DEPOSITO-MAGAZZINO MAT. COMBUSTIBILE - S>10mq	19 - STANZA
4a - DEPOSITO MAT. COMBUSTIBILE REPARTI - S<10mq	20 - SPOGLIATOIO
4b - DEPOSITO-MAGAZZINO MATERIALE NON COMBUSTIBILE	21 - LABORATORIO
5 - LAVANDERIA-STIRERIA-STENDITOIO	22 - CABINA ELETTRICA
6 - CENTRALE ELETTRICA-IDRICA-DEPURATORE	23 - VUOTATOIO
7 - CELLA MORTUARIA	24 - VUOTO TECNICO
8 - LOCALE TECNICO	25 - BAR
8a - LOCALE U.T.A.	26 - LUOGO PRESIDATO - GESTIONE EMERGENZE
9 - CAMERA	27 - RIPOSTIGLIO
10 - UFFICIO-ARCHIVIO	28 - LOCALE PARRUCCHIERA
11 - SOGGIORNO-SALOTTO-SALA RIUNIONI-TV	29 - LOCALE QUADRI ELETTRICI
12 - EX AUTORIMESSA - OFFICINA	30 - LOCALE GRUPPO ELETTROGENO
13 - PORTICATO	31 - LOCALE GRUPPO DI POMPAGGIO
14 - GIARDINO-SPAZIO ALL'APERTO	
15 - CENTRALE TERMICA	

COMUNE DI TOLMEZZO  
 PROVINCIA DI UDINE  
 AZIENDA PUBBLICA DI SERVIZI ALLA PERSONA  
 "SAN LUIGI SCROSOPPI"



POR FESR 2014-2020  
 EFFICIENTAMENTO ENERGETICO PRESSO  
 LA SEDE DELL' A.S.P. DELLA CARNIA  
 "SAN LUIGI SCROSOPPI"

PROGETTO DEFINITIVO-ESECUTIVO

Vitre studio S.r.l. Società di Ingegneria Via San Marco 21 - 33014 Tolmezzo (UD) - Tel. 0432.82741 - Fax 0432.82742 C.A.P. 33014 - P.I. 01500000339 - C.F. 01500030339 S.p.A. S.r.l. Tolmezzo (UD) - Via E. Mattei 11 - Tel. 0432.82741 - Fax 0432.82742 S.p.A. S.r.l. Tolmezzo (UD) - Via E. Mattei 11 - Tel. 0432.82741 - Fax 0432.82742 S.p.A. S.r.l. Tolmezzo (UD) - Via E. Mattei 11 - Tel. 0432.82741 - Fax 0432.82742 email: gare@vitrestudio.com - www.vitrestudio.com	Studio Tecnico Associati di Pavia & Tolmezzo Via Oberdan n°23 33014 - 33017 Fagnano (UD)
Pianta Piano Interrato Stato di fatto	TAVOLA: EA.02
CUP: D35116000120004 - CIG: 744007501F	DATA: Dicembre 2017 SCALA: 1:100