

Regione Autonoma Friuli Venezia Giulia
Provincia di UDINE
Comune di ARTA TERME
COMUNITA' MONTANA DELLA CARNIA



APPROVATO CON DELIBERAZIONE
GIUNTALE/CONSILIARE N. 29
DD. 07/07/2014
IL SEGRETARIO COMUNALE
VISTO:
IL SINDACO

PROGETTO PRELIMINARE
Impianti per la diffusione del segnale RADIO-TV in CARNIA
Ripetitore di CABIA

VARIANTE AL P.R.G.C. n.20
L.R. 5/2007 e s.m.i.

2.1 **COROGRAFIA - ESTRATTO CTR - VISTA**
Ripetitore di Cabia

Data

06 GIU. 2014

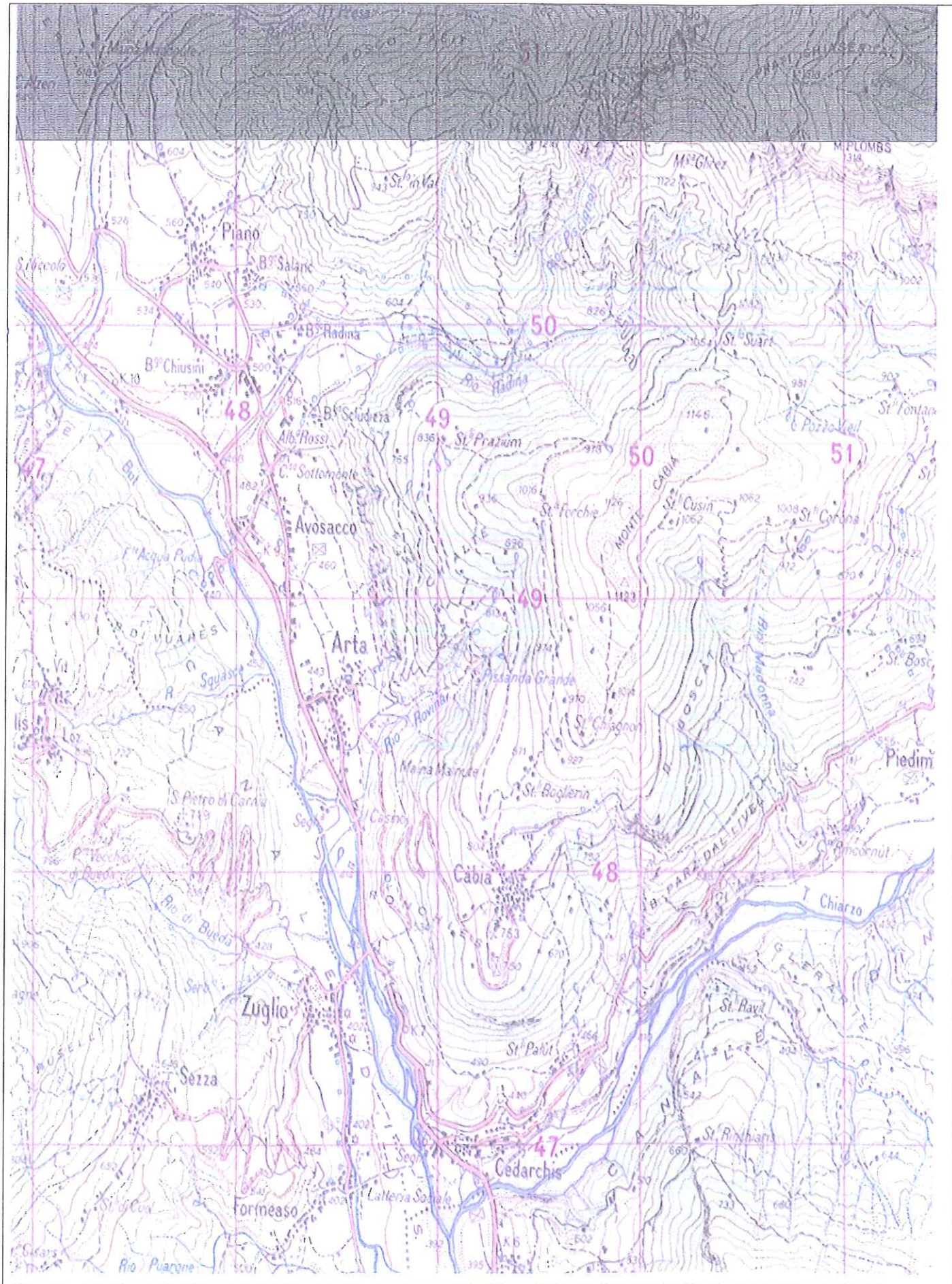


STUDIO TECNICO D'INGEGNERIA

Dott.ing. Gino RINALDI

Via Paluzza nr. 118
33028 Tolmezzo (UD) Tel. e Fax (0433) 2173 C.F. RNL GNI 49A23 H002W Tel.-Fax
(0433) 2173 – E-mail: ing.ginorinaldi.ing.gino@tin.it P.I. 00960660306

COROGRAFIA (Scala 1:25000)



— Area intervento

ESTRATTO C.T.R (Scala 1:5000)

