

Studio Tecnico Cossalter

Dott. ing.
Cossalter Mauro

PROGETTAZIONI CIVILI ED INDUSTRIALI
IMPIANTI MECCANICI, ELETTRICI E PREVENZIONE INCENDI

33028 TOLMEZZO
Via Lequio, 1
Tel. 0433/40453

Indirizzo e-mail
cossalter.mauro@libero.it

Codice fisc. e P. I.V.A.
CSSMRA66L04A757Y
01513900306

Regione Autonoma Friuli Venezia Giulia

Provincia di Udine

Comune di Tolmezzo

Committente:

AZIENDA PUBBLICA DI SERVIZI ALLA PERSONA
DELLA CARNIA "SAN LUIGI SCROSOPPI"
VIA MORGAGNI, 5
33028 TOLMEZZO (UD)

IE.09

OGGETTO:

DIRI - Dichiarazione Rispondenza Impianti elettrici
ai sensi del decreto 22 gennaio 2008 n°37, art.7

OGGETTO ELABORATO:

IMPIANTI ELETTRICI
QUADRI ELETTRICI
BLOCCO B-TORRE NORD-TORRE SUD

SCALA: 1:---

DATA: 17.08.2016

AGGIORN.:

N° PRAT.: 45/2015

FILE

Il Progettista
ing. Mauro Cossalter

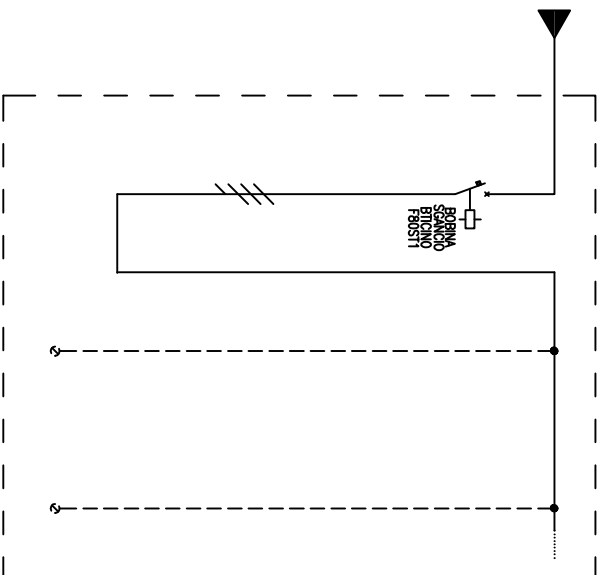
Timbro

CARATTERISTICHE PRINCIPALI DEL QUADRO ELETTRICO
Q-BB-PS-1 - QUADRO UTA 2

TENSIONE NOMINALE	230/400V TRIFASE
QUADRO DERIVAZIONE	Q-AC-PT-1
TIPOLOGIA ALIMENTAZIONE	SINGOLA
MODALITA' INSTALLAZIONE	ESTERNO A PARETE
SIGLA QUADRO	Q-BB-PS-1
INDIVIDUAZIONE ZONA	BLOCCO B - PIANO SCANTINATO
INDIVIDUAZIONE LOCALE	LOCALE UTA

SIGLA QUADRO	DATA	FOGLIO
Q-BB-PS-1	17-08-2016	01
TITOLO	SCALA	TOT. FOGLI
QUADRO UTA 2	/	02

NEL SEGUENTE QUADRO ELETTRICO RISULTA ESSERE STATO SOSTITUITO IL SOLO SEZIONATORE GENERALE AL FINE DI GARANTIRE LO SGANCIO ELETTRICO DEL QUADRO TRAMITE BOBINA DI SGANCIO



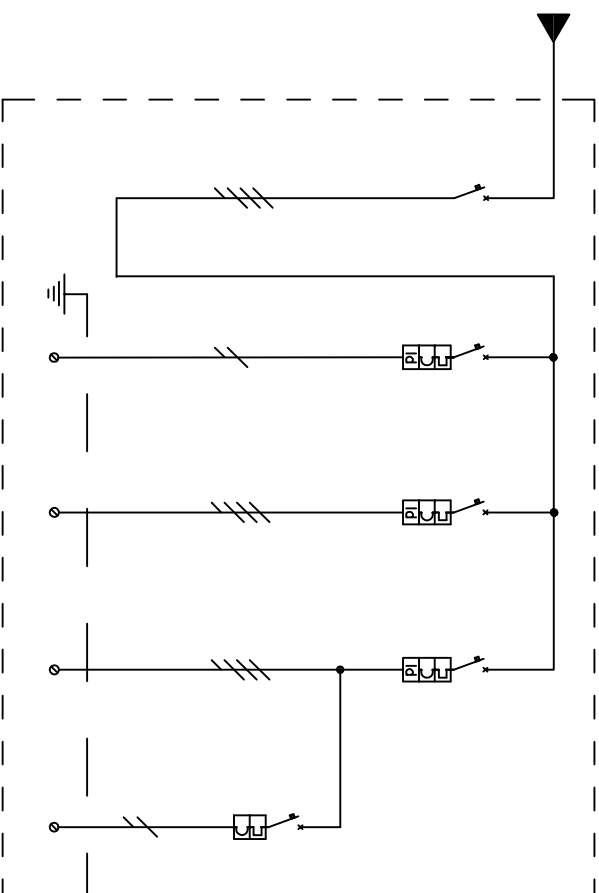
TIPO UTENZA	GENERALE QUADRO	APPARECCHI ESISTENTI	APPARECCHI ESISTENTI
CIRCUITO N°	1		
COSTRUTTORE	BITICINO		
TIPO	F74A63		
POLI	4		
CORRENTE NOM. In	63		
CORR. DIFFER. Id			
A			
POTERE CORRENTECORRIGITO kn			
KA			
TIPO DI LINEA			
SEZ. LINEA (mmq)			

SIGLA QUADRO	DATA	FOGLIO
Q-BB-PS-1	17-08-2016	02
TITOLO	SCALA	TOT. FOGLI
QUADRO UTA 2	/	02

CARATTERISTICHE PRINCIPALI DEL QUADRO ELETTRICO
Q-BB-PS-2 - QUADRO POMPE RISCALDAMENTO

TENSIONE NOMINALE	230/400V TRIFASE
QUADRO DERIVAZIONE	Q-BB-PS-3
TIPOLOGIA ALIMENTAZIONE	SINGOLA
MODALITA' INSTALLAZIONE	ESTERNO A PARETE
SIGLA QUADRO	Q-BB-PS-2
INDIVIDUAZIONE ZONA	BLOCCO B - PIANO SCANTINATO
INDIVIDUAZIONE LOCALE	LOCALE POMPE

SIGLA QUADRO	DATA	FOGLIO
Q-BB-PS-2	17-08-2016	01
TITOLO	SCALA	TOT. FOGLI
QUADRO POMPE RISCALDAMENTO	/	02



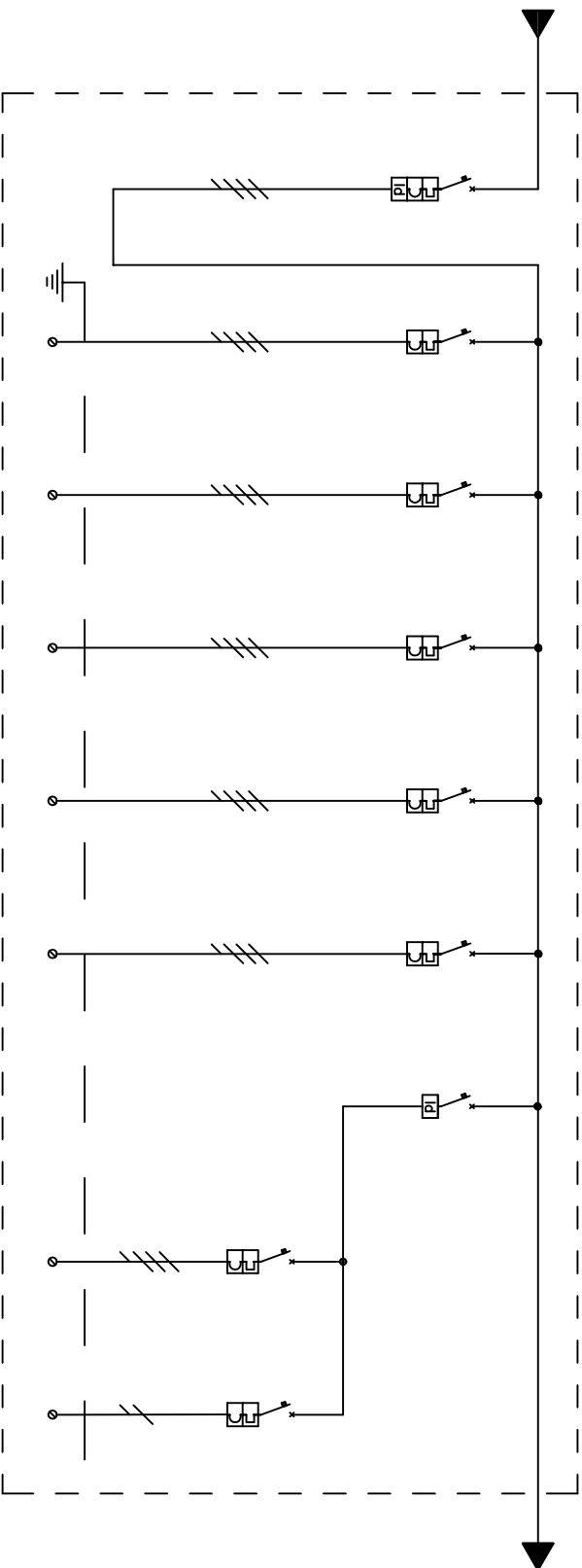
TIPO UTENZA	GENERALE QUADRO	CLIMATIZZATORE AERULIUVIORMO	ALIMENTAZIONE QUADRO B RISCALDAMENTO BLOCCO B Q-BB-PS-11	POMPA RISCALDAMENTO BLOCCO B1	ALIMENTAZIONE FM AUSILIAR+CENTRALINA
CIRCUITO N°	1	1,1	1,2	1,3	1,3,1
COSTRUTTORE	BTICINO	ABB	BTICINO	BTICINO	BTICINO
TIPO	F74/63	S202-DOA202AC	F84/10-GA3/32AC	G88A3/10AC	EB1NA/6
POLI	4	2	4	4	2
CORRENTE NOM. In	63	25	10	10	6
CORR. DIFFER. Id A		0.03	0.03	0.03	
POTIENE CORTECIRCUITO km KA		6	6	6	4.5
TIPO DI LINEA		FG7OR	FGT100M1	FG7OR	NO7V-K
SEZ. LINEA (mmq)		5X4	5X2,5	5X2,5	2X(1X1,5)+10X1,5

SIGLA QUADRO	DATA	FOGLIO
Q-BB-PS-2	17-08-2016	02
TITOLO	SCALA	TOT. FOGLI
QUADRO POMPE RISCALDAMENTO	/	02

CARATTERISTICHE PRINCIPALI DEL QUADRO ELETTRICO
Q-BB-PS-3 - QUADRO FORZA MOTRICE

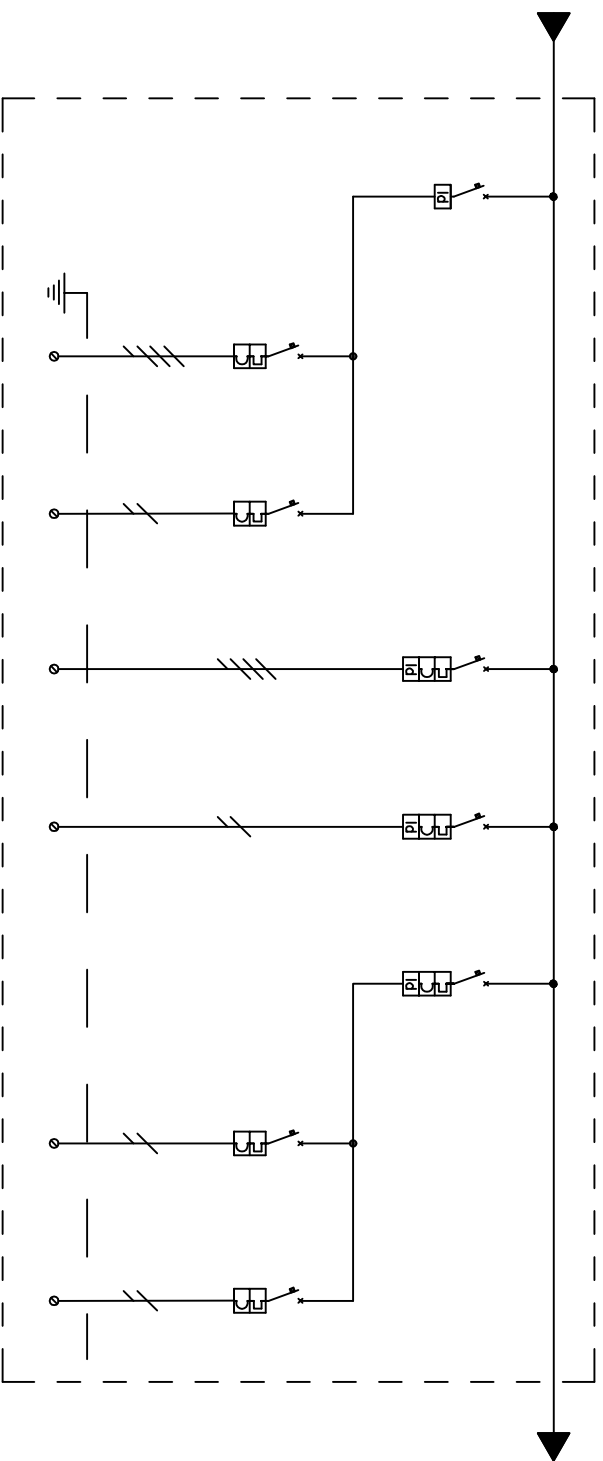
TENSIONE NOMINALE	230/400V TRIFASE
QUADRO DERIVAZIONE	Q-AC-PT-1
TIPOLOGIA ALIMENTAZIONE	SINGOLA
MODALITA' INSTALLAZIONE	A PAVIMENTO
SIGLA QUADRO	Q-BB-PS-3
INDIVIDUAZIONE ZONA	BLOCCO B - PIANO SCANTINATO
INDIVIDUAZIONE LOCALE	CORRIDOIO

SIGLA QUADRO	DATA	FOGLIO
Q-BB-PS-3	17-08-2016	01
TITOLO	SCALA	TOT. FOGLI
QUADRO FORZA MOTRICE	/	04



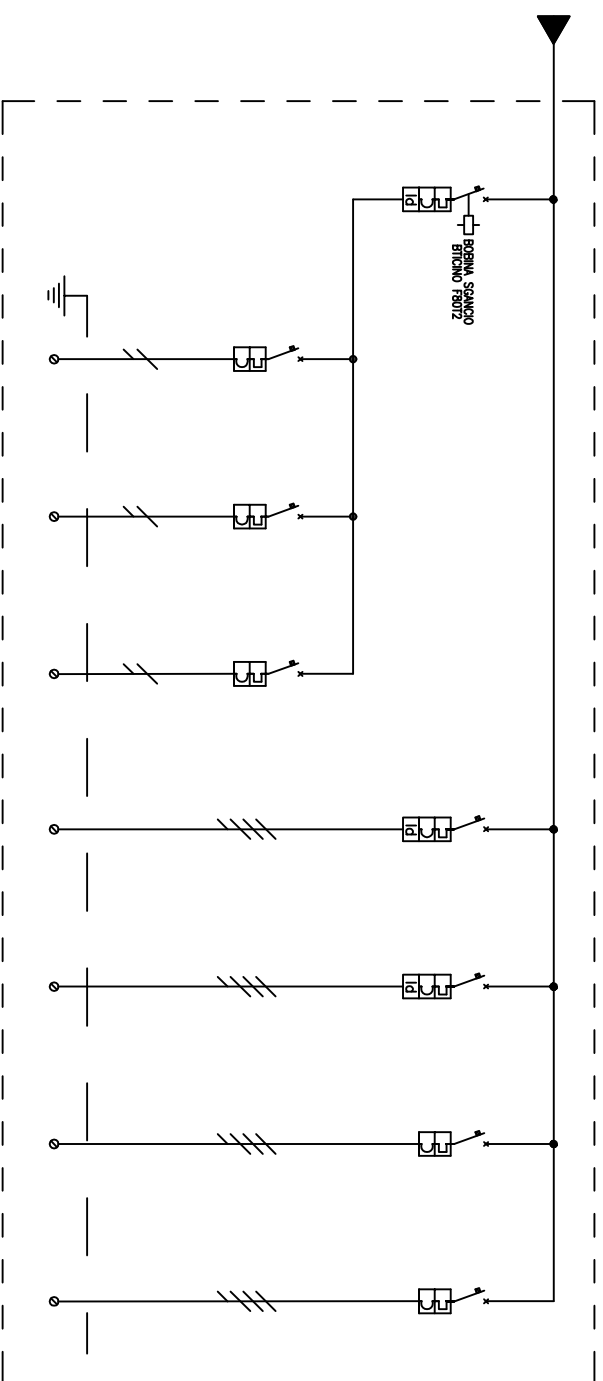
TIPO UTENZA	GENERALE QUADRO	ALIMENTAZIONE QUADRO SETTORE PIANO TERRA Q-BB-P1-1	ALIMENTAZIONE QUADRO SETTORE PIANO PRIMO Q-BB-P1-1	ALIMENTAZIONE QUADRO SETTORE PIANO SECONDO Q-BB-P2-1	ALIMENTAZIONE QUADRO SETTORE PIANO TERZO Q-BB-P3-1	ALIMENTAZIONE QUADRO SETTORE PIANO QUARTO Q-BB-P4-1	GENERALE EX LAMPIEDERA	RISERVA	PRESE 220
CIRCUITO N°	1	1.1	1.2	1.3	1.4	1.5	1.6	1.6.1	1.6.2
COSTRUTTORE	BTICINO	BTICINO	BTICINO	BTICINO	BTICINO	BTICINO	BTICINO	BTICINO	BTICINO
TIPO	TM2/160-M7134A/160	F84/32	F84/40	F84/40	F84/40	F84/40	G743/63AC	F84/16	F81N/16
POU	4	4	4	4	4	4	4	4	2
CORRENTE NOM. In	160 regolabile	32	40	40	40	40	63	16	16
CORR. DIFFER. Id	0.03-3 (ΔI=0-3s)						0.03		
POTERE CARICABILITO In KA	36	6	6	6	6	6		6	6
TIPO DI LINEA		NO7V-K	NO7V-K	NO7V-K	NO7V-K	NO7V-K			NO7V-K
SEZ. LINEA (mmq)		3x(1x10)+1x(1x10)+1x10/0 3x(16)+1x(16)+16/0	3x(1x10)+1x(1x10)+1x10/0	3x(1x10)+1x(1x10)+1x10/0	3x(1x10)+1x(1x10)+1x10/0	3x(1x10)+1x(1x10)+1x10/0			2x(1x2.5)+1x2.5

SIGLA QUADRO	Q-BB-PS-3	DATA	17-08-2016	FOGLIO	02
TITOLO	QUADRO FORZA MOTRICE	SCALA	/	TOT. FOGLI	04



TIPO UTENZA	GENERALE POMPE SOMMERSE	RISERVA	POMPA SOMMERSEA LOCALE VITA 1 BLOCCO B NORD	ALIMENTAZIONE QUADRO BAR Q-BB-PT-2	COMPUTER-CENTRALINA TEL	GENERALE SCANTINATO	PRESE STANZE	PRESE CORRIDOIO
CIRCUITO N°	1,7	1,7,1	1,7,2	1,8	1,9	1,10	1,10,1	1,10,2
COSTRUTTORE	BTICINO	BTICINO	BTICINO	BTICINO	BTICINO	BTICINO	BTICINO	BTICINO
TIPO	G743/63AC	F84/63	F81N/16	F84/25	F81N/10-6743/40AC	F82/32-G23/32AC	F81N/16	F81N/16
POLI	4	4	2	4	2	2	2	2
CORRENTE NOM. In	63	63	16	25	10	32	16	16
CORR. DIFFER. Id	0,03			0,03	0,03	0,03		
POTERE CORCORCORRUITO km		6	6	6	6	6	6	6
TIPO DI LINEA			N07V-K	N07V-K	N07V-K		N07V-K	N07V-K
SEZ. LINEA (mmq)			2X(1X4)+1G4	3X(1X4)+1X(1X4)+1G4	3X(2X(1X4)+1G4) 2X(2X(1X2,5)+1G2,5)		2X(1X4)+1G4	2X(1X4)+1G4

SIGLA QUADRO	Q-BB-PS-3	DATA	17-08-2016	FOGLIO	03
TITOLO	QUADRO FORZA MOTRICE	SCALA	/	TOT. FOGLI	04



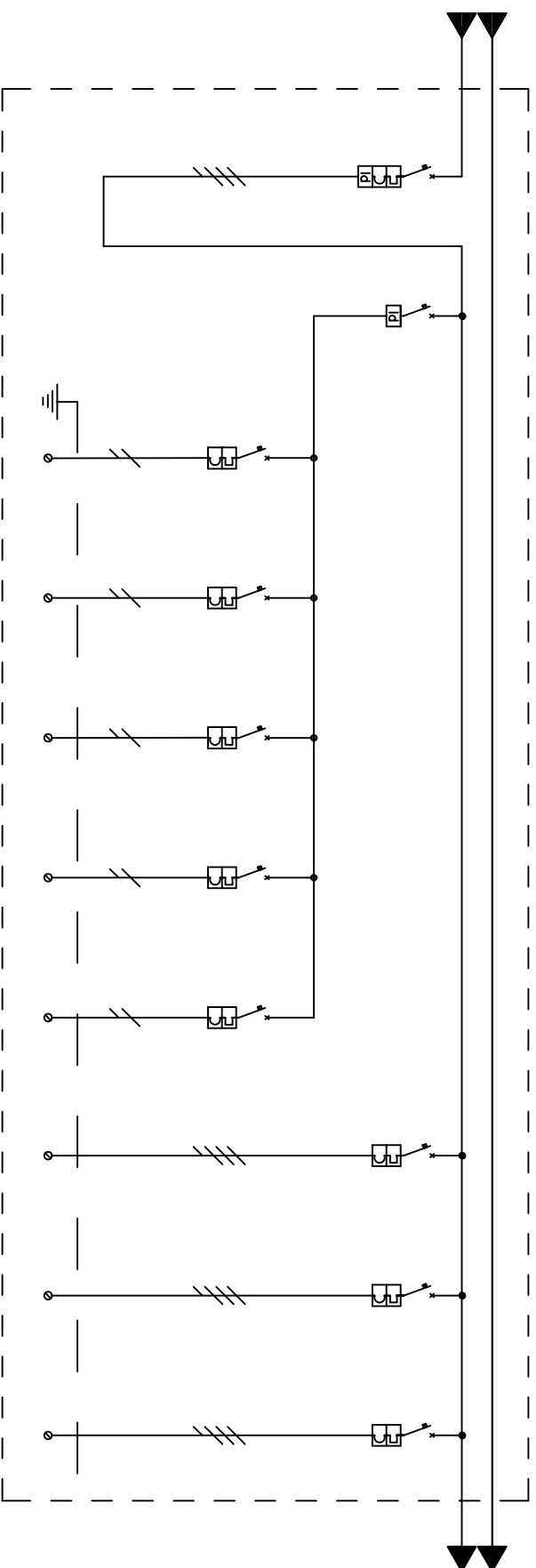
TIPO UTENZA	GENERALE GARAGE	LUCE GARAGE	BASCULANTE	PRESE GARAGE	POMPE FOGNATURA	CANCELLO SCORREVOLE	ALIMENTAZIONE QUADRO POMPE FOGNATURA Q-BB-PS-2	QUADRO OTTOGINA Q-BB-PS-6
CIRCUITO N°	1.11	1.11.1	1.11.2	1.11.3	1.12	1.13	1.14	1.15
COSTRUTTORE	BTICINO	BTICINO	BTICINO	BTICINO	BTICINO	BTICINO	BTICINO	BTICINO
TIPO	F84/25-G43/32AC	F81N/10	F81N/10	F81N/16	D843/32	F84/25-G43/32AC	F84/16	F84/25
POU	4	2	2	2	4	4	4	4
CORRENTE NOM. In A	25	10	10	16	32	25	16	25
CORR. DIFFER. Id A	0.03				0.03	0.03		
POTERE CORRENTECORR. In kA	6	6	6	6	6	6	6	6
TIPO DI LINEA		N07V-K	N07V-K	N07V-K	N07V-K	N07V-K	N07V-K	N07V-K
SEZ. LINEA (mmq)		2X(1X2,5)+1Ø2,5	2X(1X2,5)+1Ø2,5	2X(1X4)+1Ø4	3X(1X4)+1X(1X4)+1Ø4	3X(1X4)+1X(1X4)+1Ø4	3X(1X2,5)+1X(1X2,5)+1Ø2,5	3X(1X4)+1X(1X4)+1Ø4

SIGLA QUADRO	Q-BB-PS-3
TITOLO	QUADRO FORZA MOTRICE
DATA	17-08-2016
SCALA	/
FOGLIO	04
TOT. FOGLI	04

CARATTERISTICHE PRINCIPALI DEL QUADRO ELETTRICO
Q-BB-PS-4 - QUADRO LUCE / ASCENSORI

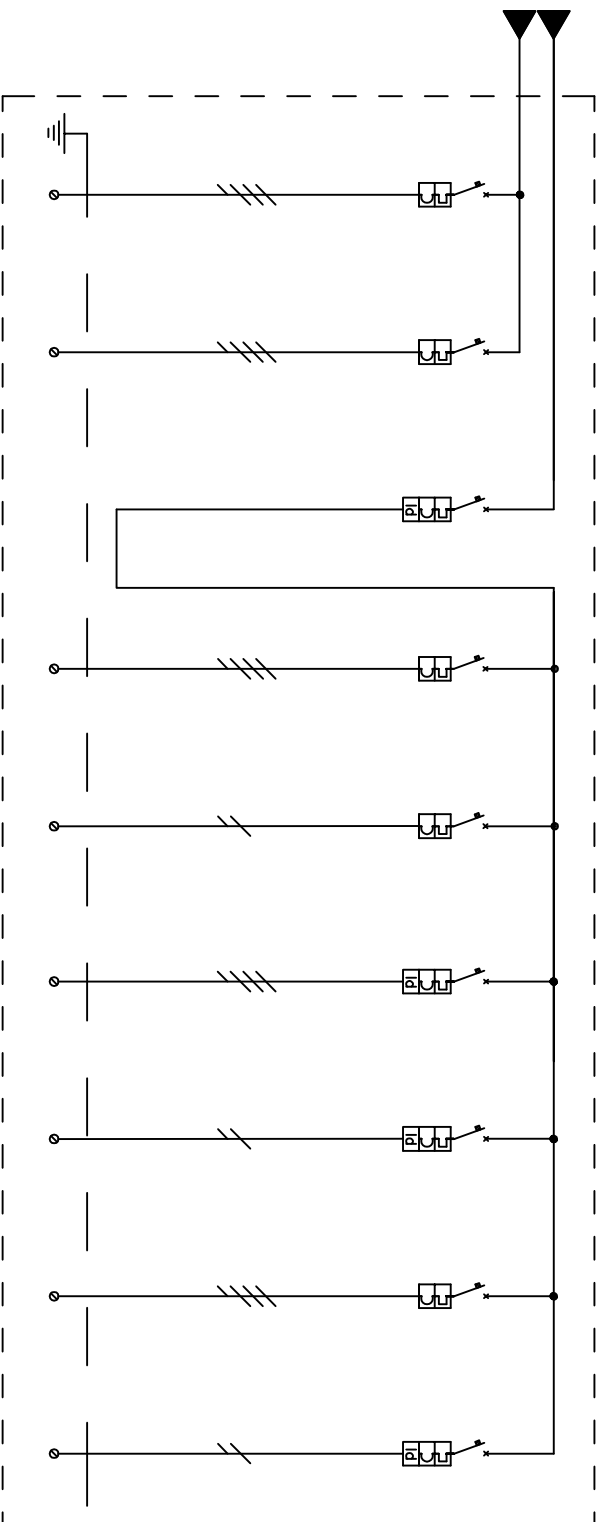
TENSIONE NOMINALE	230/400V TRIFASE
QUADRO DERIVAZIONE	Q-AC-PT-2
TIPOLOGIA ALIMENTAZIONE	DOPPIA
MODALITA' INSTALLAZIONE	A PAVIMENTO
SIGLA QUADRO	Q-BB-PS-4
INDIVIDUAZIONE ZONA	BLOCCO B - PIANO SCANTINATO
INDIVIDUAZIONE LOCALE	CORRIDOIO

SIGLA QUADRO	DATA	FOGLIO
Q-BB-PS-4	17-08-2016	01
TITOLO	SCALA	TOT. FOGLI
QUADRO ILLUMINAZIONE / ASCENSORI	/	03



TIPO UTENZA	GENERALE SEZIONE LUCE	GENERALE ILLUMINAZIONE PIANO SCANTINATO	LUCE SCALA 1	LUCE SCALA 2	LUCE STANZE	LUCE CORRIDOI	LUCE / PRESE LOCALI TUA 1 BLOCCO B NORD	ALIMENTAZIONE QUADRI SETTORE PIANO TERRA Q-BB-PT-1 Q-BB-PT-4	ALIMENTAZIONE QUADRI SETTORE PIANO PRIMO Q-BB-PT-1	ALIMENTAZIONE QUADRO SETTORE PIANO SECONDO Q-BB-PT-1
CIRCUITO N°	1	1.1	1.1.1	1.1.2	1.1.3	1.1.4	1.1.5	1.2	1.3	1.4
COSTRUTTORE	BTICINO	BTICINO	BTICINO	BTICINO	BTICINO	BTICINO	BTICINO	BTICINO	BTICINO	BTICINO
TIPO	F84/63-G45/63AC	G7A3/40AC	F81N/10	F81N/10	F81N/10	F81N/10	F81N/10	F84/32	F84/32	F84/32
POU	4	4	2	2	2	2	2	4	4	4
CORRENTE NOM. In	63	40	10	10	10	10	10	32	32	32
CORR. DIFFER. Id	0.5	0.03								
POTERE CORRENTECORR. In KA	6		6	6	6	6	6	6	6	6
TIPO DI LINEA			NO7V-K	NO7V-K	NO7V-K	NO7V-K	NO7V-K	NO7V-K	NO7V-K	NO7V-K
SEZ. LINEA (mmq)			2X(1X2.5)+1Ø2.5	2X(1X2.5)+1Ø2.5	2X(1X2.5)+1Ø2.5	2X(1X2.5)+1Ø2.5	2X(1X2.5)+1Ø2.5	2X(2X(1Ø6)+1Ø6)	2X(1Ø6)+1Ø6	2X(1Ø6)+1Ø6

SIGLA QUADRO	Q-BB-PS-4	DATA	17-08-2016	FOGLIO	02
TITOLO	QUADRO ILLUMINAZIONE / ASCENSORI	SCALA	/	TOT. FOGLI	03



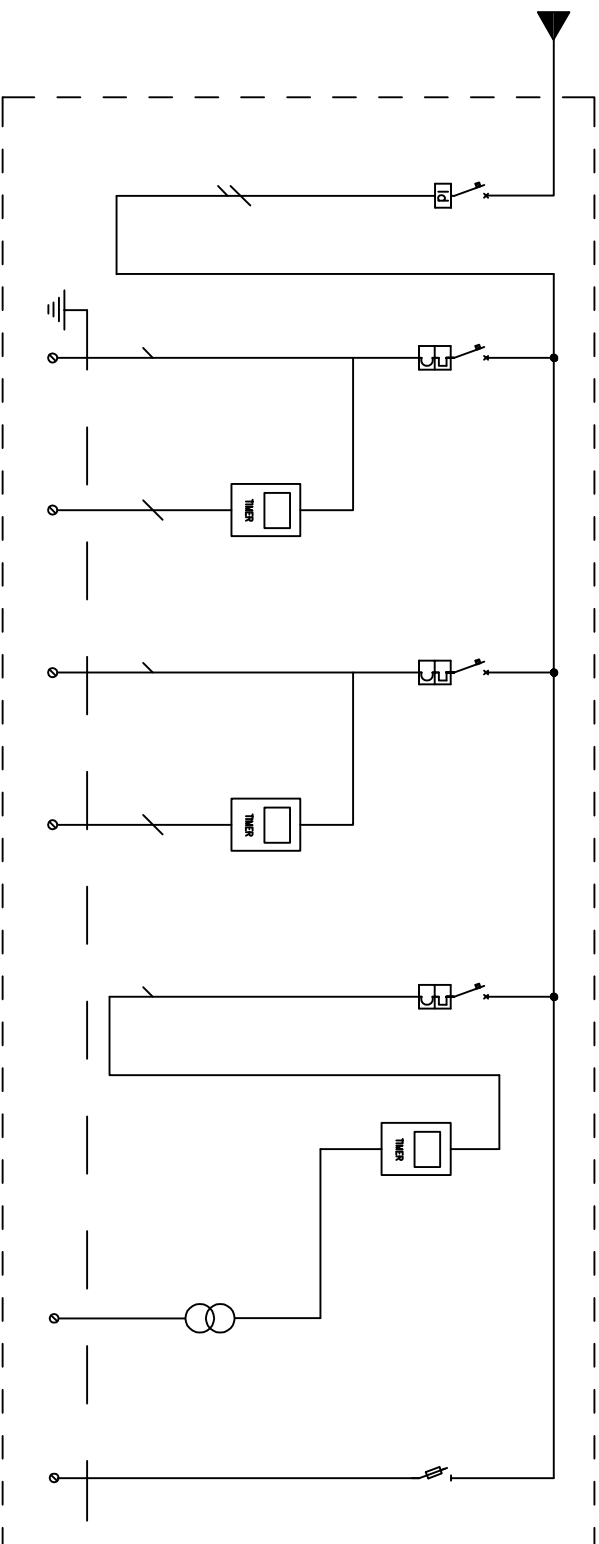
TIPO UTENZA	ALIMENTAZIONE QUADRO SETTORE PRIMO TERZO Q-BB-P3-1	ALIMENTAZIONE QUADRO SETTORE PRIMO QUARTO Q-BB-P4-1	GENERALE SEZIONE ASCENSORI	ALIMENTAZIONE QUADRO SCANDIO ENERGIA TORRE NORD Q-BB-PT-5	LUCE ASCENSORE TORRE NORD	ALIMENTAZIONE QUADRO MONTALETTICHE TORRE SUD Q-BB-P5-3	LUCE MONTALETTICHE TORRE S	ALM. QUADRO COMANDO ASCENSORE TORRE SUD Q-BB-TS	LUCE ASCENSORE TORRE SUD
CIRCUITO N°	1.5	1.6	2	2.1	2.2	2.3	2.4	2.5	2.6
COSTRUTTORE	BTICINO	BTICINO	BTICINO	BTICINO	BTICINO	BTICINO	BTICINO	ABB	BTICINO
TIPO	F84/32	F84/32	T7042/160-1713M4/160	F84/50	F82/16	F84H/63-G43/63AC	F81N/16-G23/32AC	S204M	F82/16-G23/32AC
POU	4	4	4	4	2	4	2	4	2
CORRENTE NOM. In	32	32	160 regolabile	50	18	63	16	63	16
CORR. DIFFER. Id A			0.03-3 (ΔI=0-3s)			0.03	0.03		0.03
POTERE CARICORRUBITO kn I _A	6	6	25	6	6	10	6	10	6
TIPO DI LINEA	NOTV-K	NOTV-K		NOTV-K	NOTV-K	NOTV-K	NOTV-K	NOTV-K	NOTV-K
SEZ. LINEA (mmq)	2X(1x6)+1G16	2X(1x6)+1G16		4X(1x10)+1G10	2X(1x2.5)+1G2.5	4X(1x16)+1G16	2X(1x2.5)+1G2.5	4X(1x16)+1G16	2X(1x4)+1G4

SIGLA QUADRO	DATA	FOGLIO
Q-BB-PS-4	17-08-2016	03
TITOLO	SCALA	TOT. FOGLI
QUADRO ILLUMINAZIONE / ASCENSORI	/	03

CARATTERISTICHE PRINCIPALI DEL QUADRO ELETTRICO
Q-BB-PS-5 - QUADRO GENERALE FONTANE

TENSIONE NOMINALE	230/400V TRIFASE
QUADRO DERIVAZIONE	Q-BB-PS-3
TIPOLOGIA ALIMENTAZIONE	SINGOLA
MODALITA' INSTALLAZIONE	ESTERNO A PARETE
SIGLA QUADRO	Q-BB-PS-5
INDIVIDUAZIONE ZONA	BLOCCO B - PIANO SCANTINATO
INDIVIDUAZIONE LOCALE	FILTRO

SIGLA QUADRO	DATA	FOGLIO
Q-BB-PS-5	17-08-2016	01
TITOLO	SCALA	TOT. FOGLI
QUADRO GENERALE FONTANE	/	02



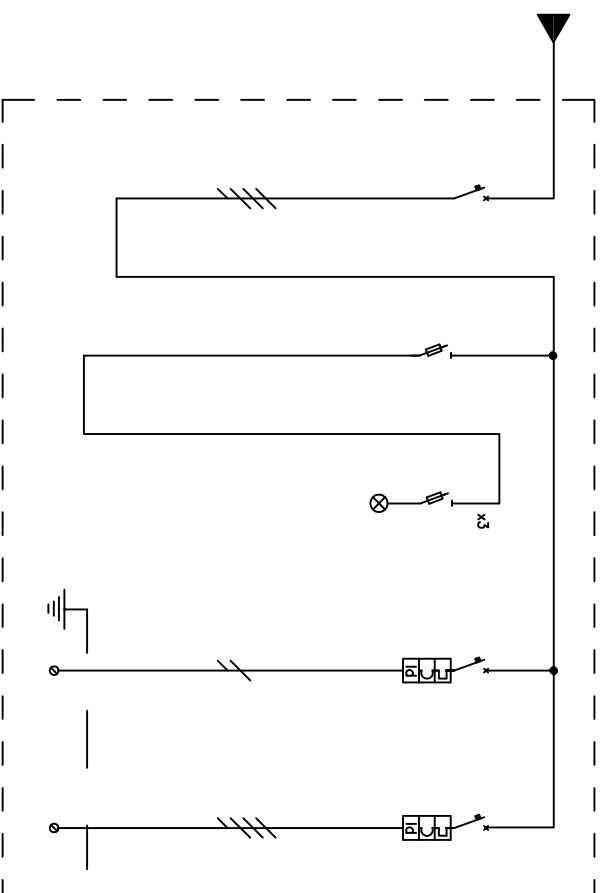
TIPO UTENZA	GENERALE QUADRO	LUCI FONTANE	TIMER	POMPE FONTANE	TIMER	ELETTROVALVOLA FONTANE	TIMER	TRASFORMATTORE	FUSIBILI OROLOGI
CIRCUITO N°	1	1.1	1.1.1	1.2	1.2.1	1.3		1.3.1	1.4
COSTRUTTORE	ABB	ABB	GRASSLIN	BTGINO	GRASSLIN	BTGINO	GRASSLIN	ABB	ABB
TIPO	F362	S251NA	TALENTO 211	S251NA	TALENTO 271	S251NA	TALENTO 271	TM30/24	E332/32
POU	2	2		2		2			
CORRENTE NOM. In	25	6		6		6			
CORR. DIFFER. Id	0.03								
POTERE CORRENTE In KA		6		6		6			
TIPO DI LINEA		N07V-K	N07V-K	N07V-K				N07V-K	N07V-K
SEZ. LINEA (mmq)		1X(1x2,5)	1X(1x2,5)+10x2,5	1X(1x2,5)	1X(1x2,5)			2X(1x1,5)	2X(1x1,5)

SIGLA QUADRO	Q-BB-PS-5	DATA	17-08-2016	FOGLIO	02
TITOLO	QUADRO GENERALE FONTANE	SCALA	/	TOT. FOGLI	02

CARATTERISTICHE PRINCIPALI DEL QUADRO ELETTRICO
Q-BB-PS-6 - QUADRO OFFICINA

TENSIONE NOMINALE	230/400V TRIFASE
QUADRO DERIVAZIONE	Q-BB-PS-3
TIPOLOGIA ALIMENTAZIONE	SINGOLA
MODALITA' INSTALLAZIONE	ESTERNO A PARETE
SIGLA QUADRO	Q-BB-PS-6
INDIVIDUAZIONE ZONA	BLOCCO B - PIANO SCANTINATO
INDIVIDUAZIONE LOCALE	OFFICINA

SIGLA QUADRO	DATA	FOGLIO
Q-BB-PS-6	17-08-2016	01
TITOLO	SCALA	TOT. FOGLI
QUADRO OFFICINA	/	02



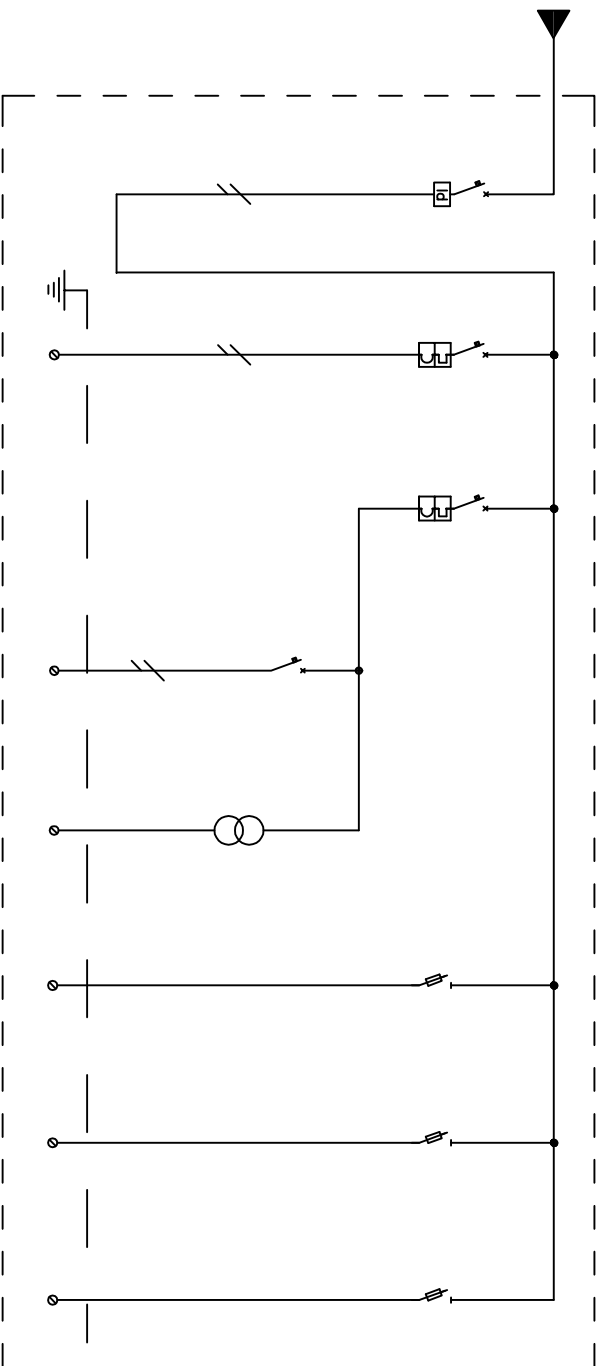
TIPO UTENZA	GENERALE QUADRO	FUSIBILI	SPE FUNZIONAMENTO	ILLUMINAZIONE LOCALI	PRESE LOCALI
CIRCUITO N°	1	1,1		1,2	1,3
COSTRUTTORE	BTICINO	LEGRAND	BTICINO	BTICINO	BTICINO
TIPO	F74/63	IEC 289-2	F40R	G881.3A/10AC	F84/25-G4832AC
POLI	4			2	4
CORRENTE NOM. In	63			10	25
CORR. DIFFER. Id				0,03	0,03
POTERE CORRENTECORRUGIO In				4,5	6
TIPO DI LINEA				N07V-K	N07V-K
SEZ. LINEA (mmq)				2X(1x1,5)+10x1,5	3X(1x2,5)+1x(1x2,5)+10x2,5

SIGLA QUADRO	DATA	FOGLIO
Q-BB-PS-6	17-08-2016	02
TITOLO	SCALA	TOT. FOGLI
QUADRO OFFICINA	/	02

CARATTERISTICHE PRINCIPALI DEL QUADRO ELETTRICO
Q-BB-PS-7 - QUADRO ILLUMINAZIONE

TENSIONE NOMINALE	230V MONOFASE
QUADRO DERIVAZIONE	Q-BB-PS-8
TIPOLOGIA ALIMENTAZIONE	SINGOLA
MODALITA' INSTALLAZIONE	INCASSO A PARETE
SIGLA QUADRO	Q-BB-PS-7
INDIVIDUAZIONE ZONA	BLOCCO B - PIANO SCANTINATO
INDIVIDUAZIONE LOCALE	CORRIDOIO

SIGLA QUADRO	DATA	FOGLIO
Q-BB-PS-7	17-08-2016	01
TITOLO	SCALA	TOT. FOGLI
QUADRO ILLUMINAZIONE	/	02



TIPO UTENZA	GENERALE QUADRO	PRESE	LUCE	ACCENSIONE	TRASFORMATORE	EMERGENZA	EMERGENZA	EMERGENZA
CIRCUITO N°	1	1,1	1,2	1,2,1	1,2,2	1,3	1,4	1,5
COSTRUTTORE	BTICINO	BTICINO	BTICINO	BTICINO	BTICINO	BTICINO	BTICINO	BTICINO
TIPO	G723/25AC	F881NA/16	F881NA/10	FC242/24	F90/12/24	F311N	F311N	F311N
POLI	2	2	2					
CORRENTE NOM. In	25	16	10					
CORR. DIFFER. Id	0,03							
POIENE CARICORRUGIO ImA		4,5	4,5					
TIPO DI LINEA		N07V-K		N07V-K	N07V-K	N07V-K	N07V-K	N07V-K
SEZ. LINEA (mmq)		2X(1X2,5)+1QX2,5		2X(1X1,5)+1QX1,5	2X(1X1,5)	2X(1X1,5)+1QX1,5	2X(1X1,5)+1QX1,5	2X(1X1,5)+1QX1,5

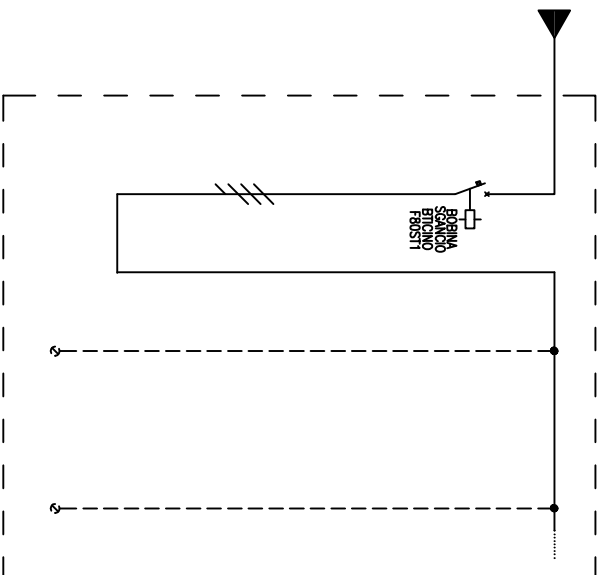
SIGLA QUADRO	Q-BB-PS-7
TITOLO	QUADRO ILLUMINAZIONE
DATA	17-08-2016
SCALA	/
FOGLIO	02
TOT. FOGLI	02

CARATTERISTICHE PRINCIPALI DEL QUADRO ELETTRICO
Q-BB-PS-9 - QUADRO UTA 1

TENSIONE NOMINALE	230/400V TRIFASE
QUADRO DERIVAZIONE	Q-AC-PT-1
TIPOLOGIA ALIMENTAZIONE	SINGOLA
MODALITA' INSTALLAZIONE	ESTERNO A PARETE
SIGLA QUADRO	Q-BB-PS-9
INDIVIDUAZIONE ZONA	BLOCCO B - PIANO SCANTINATO
INDIVIDUAZIONE LOCALE	LOCALE UTA

SIGLA QUADRO	DATA	FOGLIO
Q-BB-PS-9	17-08-2016	01
TITOLO	SCALA	TOT. FOGLI
QUADRO UTA 1	/	02

NEL SEGUENTE QUADRO ELETTRICO RISULTA ESSERE STATO SOSTITUITO IL SOLO SEZIONATORE GENERALE AL FINE DI GARANTIRE LO SGANCIO ELETTRICO DEL QUADRO TRAMITE BOBINA DI SGANCIO



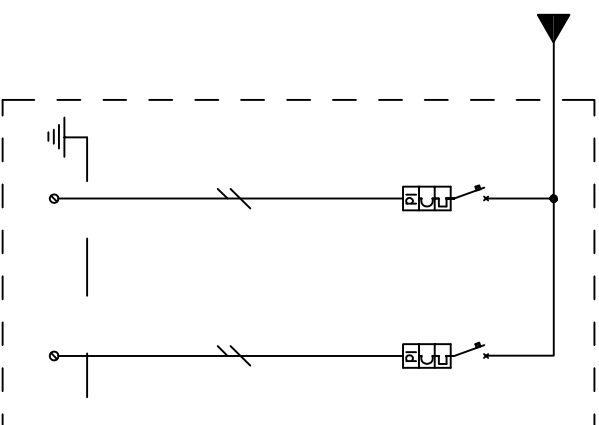
TIPO UTENZA	GENERALE QUADRO	APPARECCHI ESISTENTI	APPARECCHI ESISTENTI
CIRCUITO N°	1		
COSTRUTTORE	BITCINO		
TIPO	F74A63		
POU	4		
CORRENTE NOM. In	63		
CORR. DIFFER. ID			
A			
POTERE CARICORRIGIATO kn			
KA			
TIPO DI LINEA			
SEZ. LINEA (mmq)			

SIGLA QUADRO	DATA	FOGLIO
Q-BB-PS-9	17-08-2016	02
TITOLO	SCALA	TOT. FOGLI
QUADRO UTA 1	/	02

CARATTERISTICHE PRINCIPALI DEL QUADRO ELETTRICO
Q-BB-PS-14 - QUADRO PARTI APPLICATE

TENSIONE NOMINALE	230V MONOFASE
QUADRO DERIVAZIONE	Q-BB-PS-8
TIPOLOGIA ALIMENTAZIONE	SINGOLA
MODALITA' INSTALLAZIONE	ESTERNO A PARETE
SIGLA QUADRO	Q-BB-PS-14
INDIVIDUAZIONE ZONA	BLOCCO B - PIANO SCANTINATO
INDIVIDUAZIONE LOCALE	LOCALE FISIOTERAPIA

SIGLA QUADRO	DATA	FOGLIO
Q-BB-PS-14	17-08-2016	01
TITOLO	SCALA	TOT. FOGLI
QUADRO PARTI APPLICATE	/	02



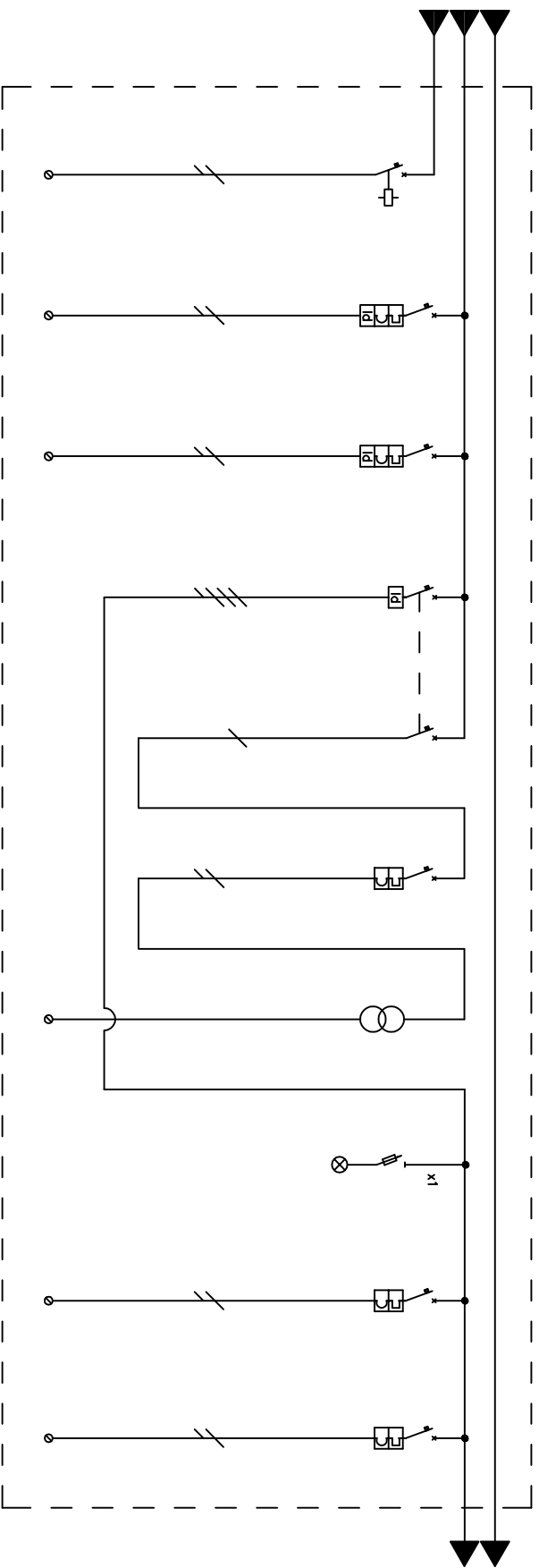
TIPO UTENZA	ILLUMINAZIONE	PRESE
CIRCUITO N°	1	2
COSTRUTTORE	SCHNEIDER	SCHNEIDER
TIPO	VIGI CA0/C40N	VIGI CA0/C40N
POLI	2	2
CORRENTE NOM. In	10	16
CORR. DIFFER. Id	0.03	0.03
POTERE CARICORRIGIATO In kA	6	6
TIPO DI LINEA	N07V-K	N07V-K
SEZ. LINEA (mmq)	2X(1x1.5)+10x1.5	2X(1x2.5)+10x2.5

SIGLA QUADRO	DATA	FOGLIO
Q-BB-PS-14	17-08-2016	02
TITOLO	SCALA	TOT. FOGLI
QUADRO PARTI APPLICATE	/	02

CARATTERISTICHE PRINCIPALI DEL QUADRO ELETTRICO
Q-BB-PT-1 - QUADRO SETTORE PIANO TERRA

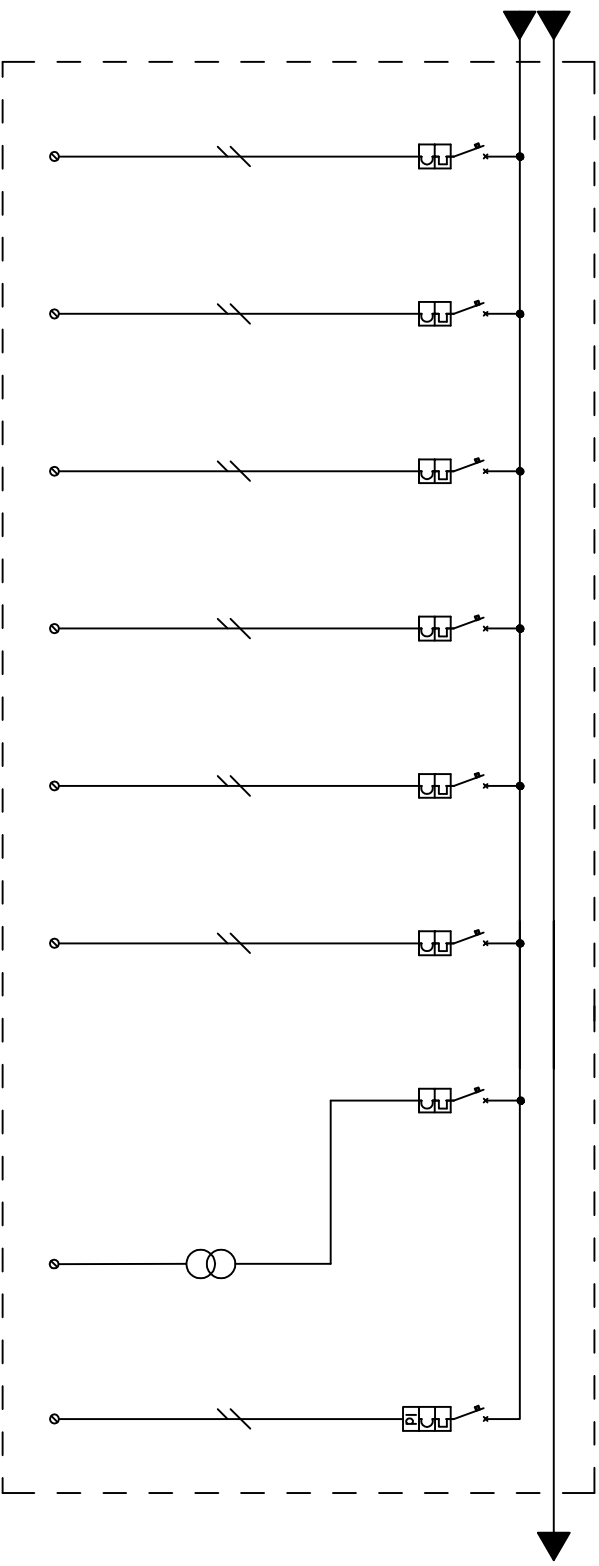
TENSIONE NOMINALE	230/400V TRIFASE
QUADRO DERIVAZIONE	Q-BB-PS-3 / Q-BB-PS-4 / Q-BB-PS-4
TIPOLOGIA ALIMENTAZIONE	TRIPLA
MODALITA' INSTALLAZIONE	INCASSO A PARETE
SIGLA QUADRO	Q-BB-PT-1
INDIVIDUAZIONE ZONA	BLOCCO B - PIANO TERRA
INDIVIDUAZIONE LOCALE	FILTRO

SIGLA QUADRO	DATA	FOGLIO
Q-BB-PT-1	17-08-2016	01
TITOLO	SCALA	TOT. FOGLI
QUADRO SETTORE PIANO TERRA	/	05



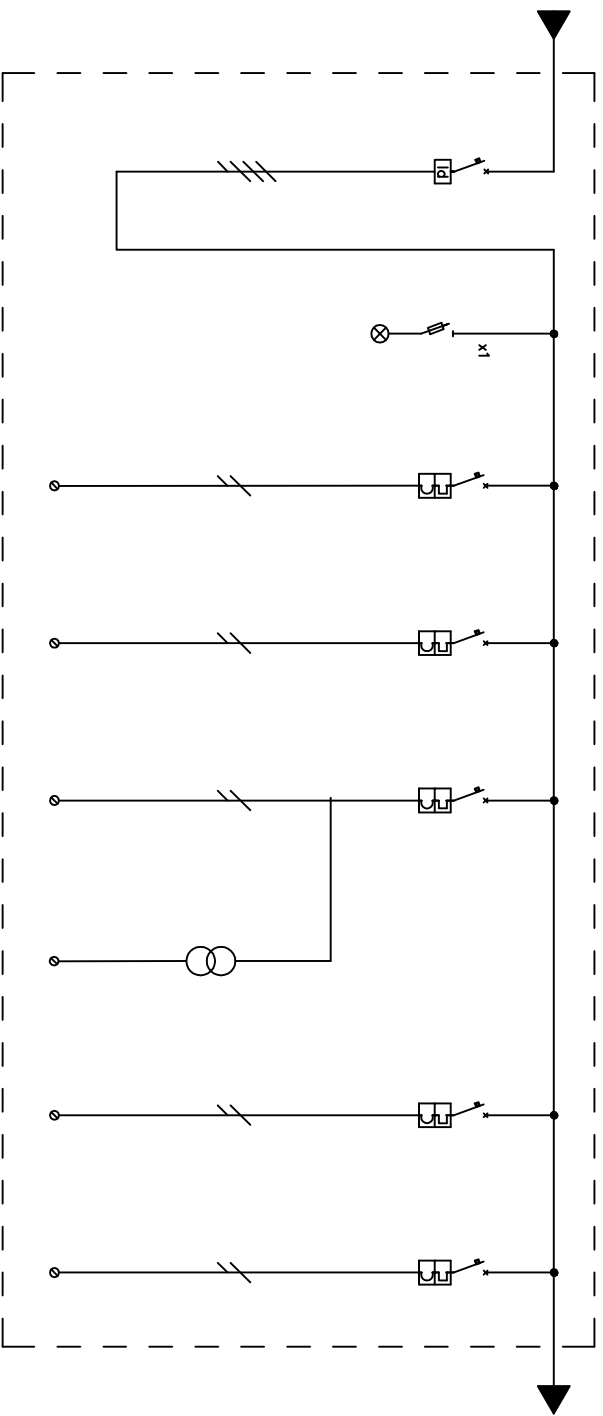
TIPO UTENZA	REF. LUGI VANO SCALE	PRESE DISTRIBUZIONE BERANDE	ALIMENTAZIONE QUADRO ASPIRATORE FILTRO PRES. FILTRO	GENERALE PRESE	CONTATTO AUSILIARIO	ALIMENTAZIONE TRASFORMAZIONE	TRASFORMATORE SCALDO CONDIZIONATO QUADRO Q-BB-PS-2	SPE FUNZIONAMENTO	RISERVA	RISERVA
CIRCUITO N°	1	2	2.1	2.3	2.4	2.4.1	2.4.1.1		2.5	2.6
COSTRUTTORE	FINDER	AVE	BTICINO	SCHNEIDER	SCHNEIDER	BTICINO	FERRY	BTICINO	BTICINO	BTICINO
TIPO	14.01	53202X15	GB813A/16A	IID40	GB 140A8.5	SN201L	1TD TR15S/DOV	E40	E81NB16	E81NB16
POLI		2	2	4	1	2			2	2
CORRENTE NOM. In		15	16	40		6			16	16
CORR. DIFFER. Id		0.03	0.03	0.03						
POTIE CORCORCINGI In KA		4.5	4.5			4.5			4.5	4.5
TIPO DI LINEA	NO7V-K	NO7V-K	NO7V-K							
SEZ. LINEA (mmq)	2X(1X1.5)	2X(1X2.5)	2X(2X(1X2.5))							

SIGLA QUADRO	Q-BB-PT-1	DATA	17-08-2016	FOGLIO	02
TITOLO	QUADRO SETTORE PIANO TERRA	SCALA	/	TOT. FOGLI	05



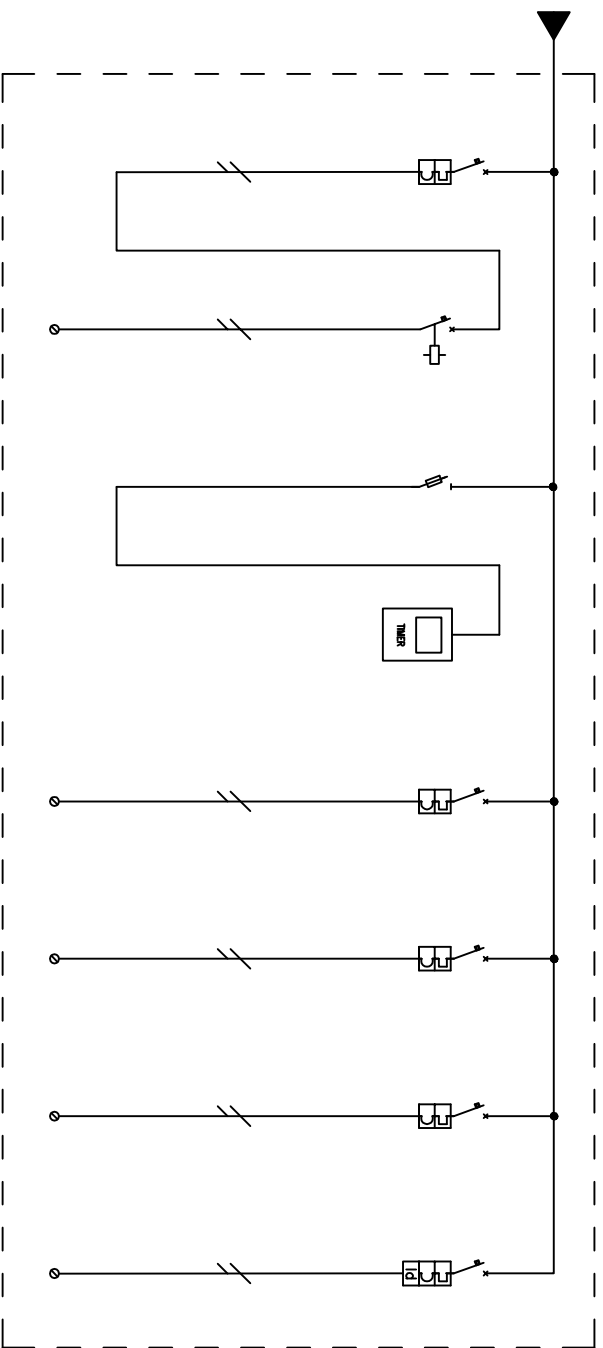
TIPO UTENZA	PRESE SALONE	PRESE SALONE COLONNE	PRESE VANO SCALE TUNNEL	RISERVA	RISERVA	RISERVA	ALIMENTAZIONE TRASFORMATORE	TRASFORMATORE	PRESE UFFICI
CIRCUITO N°	2.7	2.8	2.9	2.10	2.11	2.12	2.13	2.13.1	2.14
COSTRUTTORE	BTICINO	BTICINO	BTICINO	BTICINO	BTICINO	BTICINO	BTICINO	ABB	ABB
TIPO	E81NB10	E81NB16	E81NB16	E81NB20	E81NB20	E81NB20	E81NB10	TM15/12	DS121
POLI	2	2	2	2	2	2	2		2
CORRENTE NOM. In A	10	16	16	20	20	20	10		16
CORR. DIFFER. Id A									0.03
POTERE CIRCUITO I _{st} kA	4.5	4.5	4.5	4.5	4.5	4.5	4.5		4.5
TIPO DI LINEA	N07V-K	N07V-K	N07V-K					N07V-K	N07V-K
SEZ. LINEA (mmq)	2X(1x2.5)	2X(1x2.5)	2X(1x2.5)					2X(1x1.5)	2X(1x2.5)

SIGLA QUADRO	Q-BB-PT-1	DATA	17-08-2016	FOGLIO	03
TITOLO	QUADRO SETTORE PIANO TERRA	SCALA	/	TOT. FOGLI	05



TIPO UTENZA	GENERALE LUCE	SPIE FUNZIONAMENTO	LUCE UFFICIO + FILTRO	LUCE SALONE	LUCE PRESE 10A SERVIZIO IGENICO	TRASFORMATORE	RISERVA	EMERGENZE PRESE 10A SALA
CIRCUITO N°	3		3.1	3.2	3.3	2.1.3.1	3.4	3.5
COSTRUTTORE	BTICINO	BTICINO	BTICINO	BTICINO	BTICINO	ABB	BTICINO	BTICINO
TIPO	G743/25	F40R	E81NB16	E81NB16	E81NB10	TM15/12	E81NB10	E81NB10
POLI	4		2	2	2		2	2
CORRENTE NOM. In A	25		16	16	10		10	10
CORR. DIFFER. Id A	0.03							
IA			4.5	4.5	4.5		4.5	4.5
TIPO DI LINEA			N07V-K	N07V-K	N07V-K	N07V-K		N07V-K
SEZ. LINEA (mmq)			2X(1X1.5)	2X(1X1.5)	2X(1X1.5)	2X(1X1.5)		2X(1X1.5)

SIGLA QUADRO	Q-BB-PT-1	DATA	17-08-2016	FOGLIO	04
TITOLO	QUADRO SETTORE PIANO TERRA	SCALA	/	TOT. FOGLI	05



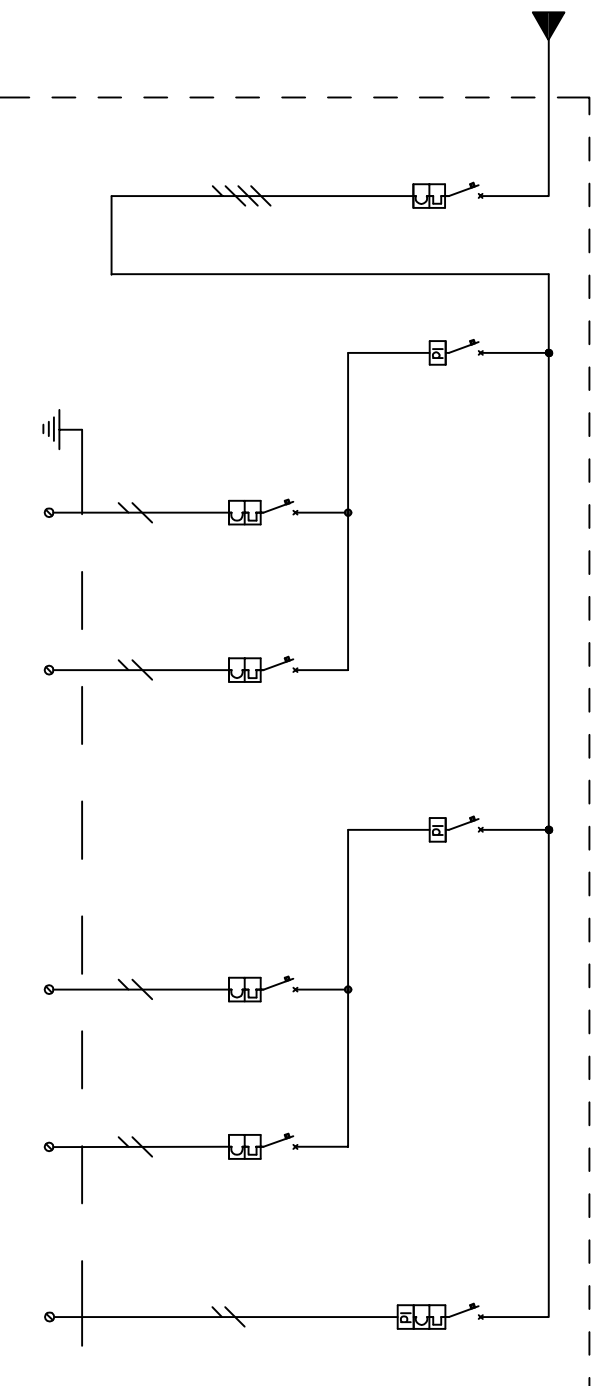
TIPO UTENZA	LUCE NOTTURNA	RELE NOTTURNE	FUSIBILE	TIMER NOTTURNE	RISERVA	RISERVA	RISERVA	LUCE GIORNO
CIRCUITO N°	3,6	3,6,1	3,7	3,7,1	3,8	3,9	3,10	3,11
COSTRUTTORE	BTICINO	ABB	BTICINO	FINDER	BTICINO	BTICINO	BTICINO	MERLIN GERIN
TIPO	E81NB10	ESB 20-20	E91HN/32	F4QR	E81NB16	E81NB16	E81NB16	DMC45
POLI	2	2			2	2	2	2
CORRENTE NOM. In	10	20			10	10	10	6
CORR. DIFFER. Id								0,03
IA	4,5				4,5	4,5	4,5	4,5
TIPO DI LINEA		N07V-K						N07V-K
SEZ. LINEA (mmq)		2X(1X1,5)						2X(1X1,5)

SIGLA QUADRO	Q-BB-PT-1	DATA	17-08-2016	FOGLIO	05
TITOLO	QUADRO SETTORE PIANO TERRA	SCALA	/	TOT. FOGLI	05

CARATTERISTICHE PRINCIPALI DEL QUADRO ELETTRICO
Q-BB-PT-2 - QUADRO BAR

TENSIONE NOMINALE	230/400V TRIFASE
QUADRO DERIVAZIONE	Q-BB-PS-3
TIPOLOGIA ALIMENTAZIONE	SINGOLA
MODALITA' INSTALLAZIONE	INCASSO A PARETE
SIGLA QUADRO	Q-BB-PT-2
INDIVIDUAZIONE ZONA	BLOCCO B - PIANO TERRA
INDIVIDUAZIONE LOCALE	SALONE INGRESSO

SIGLA QUADRO	DATA	FOGLIO
Q-BB-PT-2	17-08-2016	01
TITOLO	SCALA	TOT. FOGLI
QUADRO BAR	/	02



TIPO UTENZA	GENERALE QUADRO	GENERALE PRESE	PRESE SERVIZIO	PRESA MACCHINA CAFFE'	GENERALE LUCI	ACCENSIONE 1	ACCENSIONE 2	BANCO FRIGO
CIRCUITO N°	1	1,1	1,1,1	1,1,2	1,2	1,2,1	1,2,2	1,3
COSTRUTTORE	HAGER	HAGER	HAGER	HAGER	HAGER	HAGER	HAGER	HAGER
TIPO	MCA 425	CDC 724H	MINI516A	MINI516A	CDC 724H	MINI506A	MINI506A	ADC 220H
POLI	4	2	2	2	2	2	2	2
CORRENTE NOM. In A	25	25	16	16	25	10	10	10
CORR. DIFFER. Id A		0,03			0,03			0,03
POTIÈRE CORR/CIRCUITO km ²	6		4,5	4,5		4,5	4,5	4,5
TIPO DI LINEA			N07V-K	N07V-K		N07V-K	N07V-K	N07V-K
SEZ. LINEA (mm ²)			3X(2X(1X2,5)+1Ø2,5)	2X(1X2,5)+1Ø2,5		2X(2X(1X1,5)+1Ø1,5)	2X(1X1,5)+1Ø1,5	2X(1X1,5)+1Ø1,5

SIGLA QUADRO
Q-BB-PT-2

TITOLO
QUADRO BAR

DATA
17-08-2016

SCALA
/

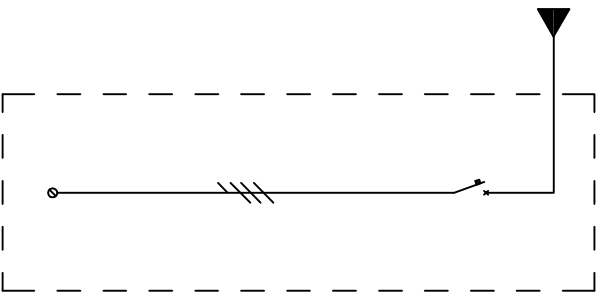
FOGLIO
02

TOT. FOGLI
02

CARATTERISTICHE PRINCIPALI DEL QUADRO ELETTRICO
Q-BB-PT-5 - QUADRO SGANCIO EMERGENZA
ASCENSORE TORRE NORD

TENSIONE NOMINALE	400V TRIFASE
QUADRO DERIVAZIONE	Q-BB-PS-4
TIPOLOGIA ALIMENTAZIONE	SINGOLA
MODALITA' INSTALLAZIONE	INCASSO A PARETE
SIGLA QUADRO	Q-BB-PT-5
INDIVIDUAZIONE ZONA	BLOCCO B - PIANO TERRA
INDIVIDUAZIONE LOCALE	VANO SCALE

SIGLA QUADRO	DATA	FOGLIO
Q-BB-PT-5	17-08-2016	01
TITOLO	SCALA	TOT. FOGLI
QUADRO SGANCIO EMERGENZA	/	02



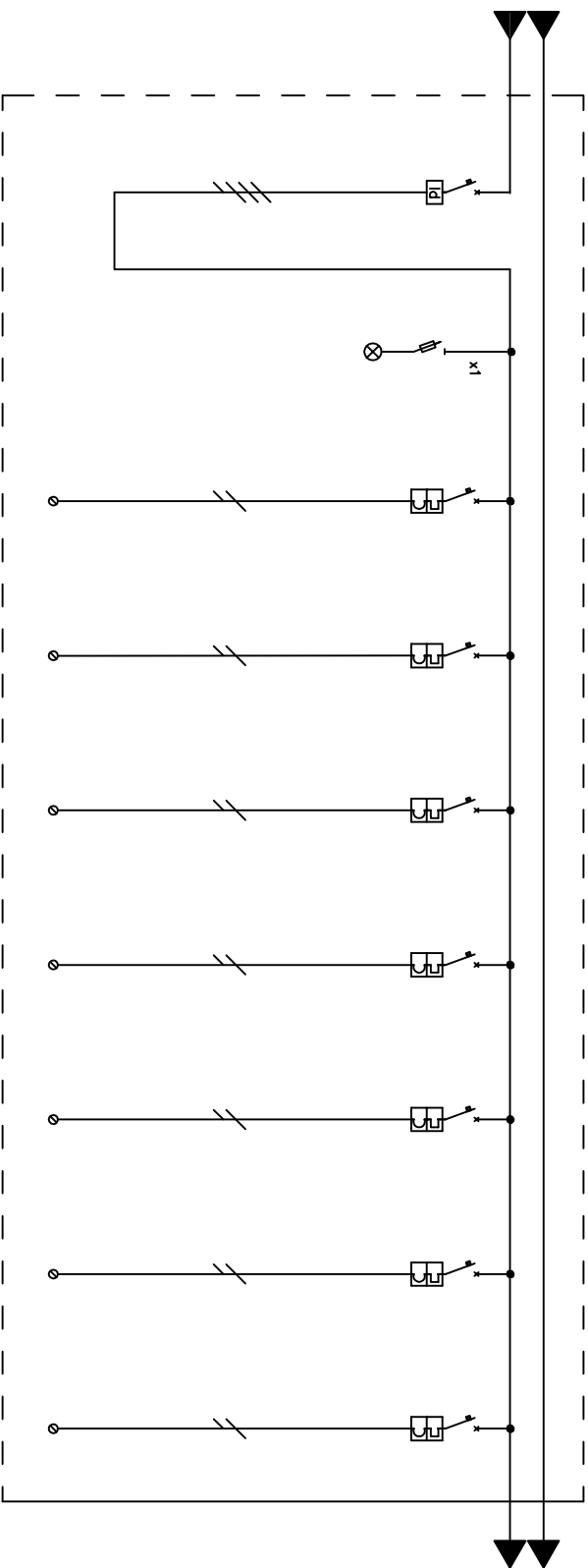
TIPO UTENZA	ALIMENTAZIONE QUADRO ASCENSORE TORRE NORD Q-BB-PT-2
CIRCUITO N°	1
COSTRUTTORE	ABB
TIPO	E274
POU	4
CORRENTE NOM. In	63
CORR. DIFFER. Id	
POTERE CORTECIRCUITO In	
TIPO DI LINEA	N07V-K
SEZ. LINEA (mmq)	4K(1X10)+16M10

SIGLA QUADRO	DATA	FOGLIO
Q-BB-PT-5	17-08-2016	02
TITOLO	SCALA	TOT. FOGLI
QUADRO SGANCIO EMERGENZA	/	02

CARATTERISTICHE PRINCIPALI DEL QUADRO ELETTRICO
Q-BB-P1-1 - QUADRO SETTORE PIANO PRIMO

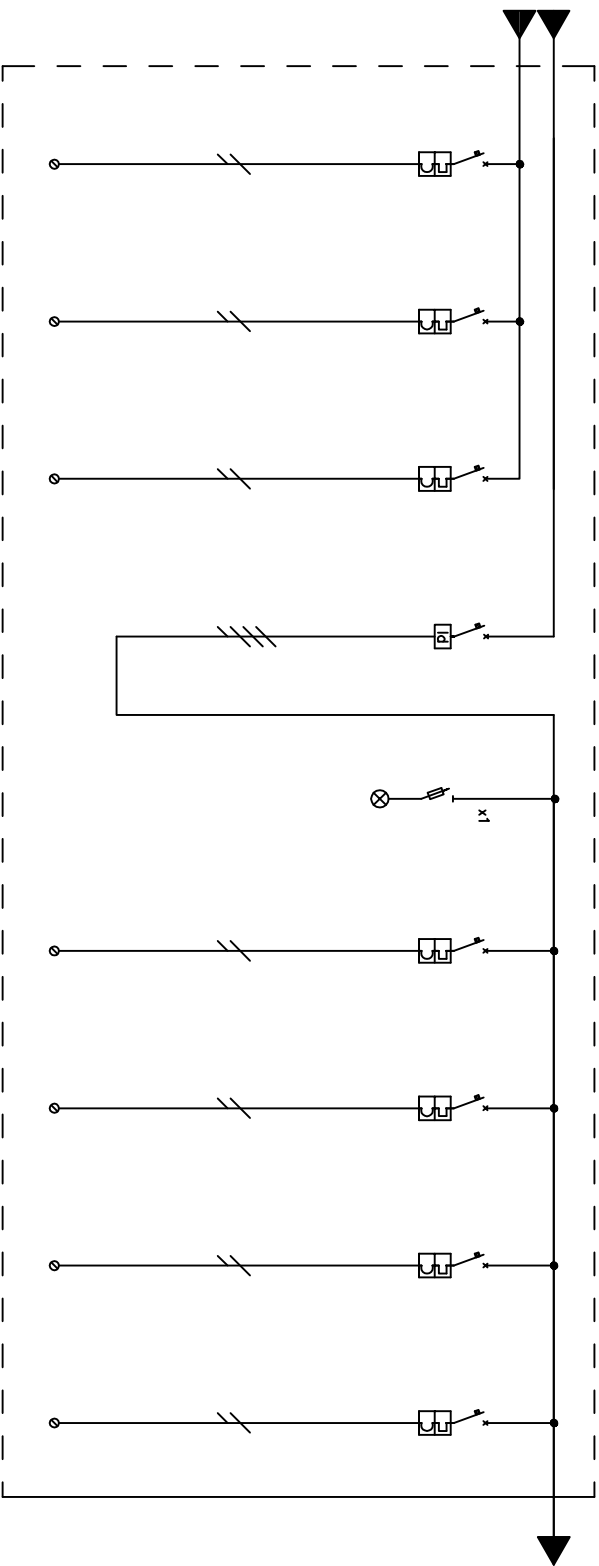
TENSIONE NOMINALE	230/400V TRIFASE
QUADRO DERIVAZIONE	Q-BB-PS-3 / Q-BB-PS-4
TIPOLOGIA ALIMENTAZIONE	DOPPIA
MODALITA' INSTALLAZIONE	INCASSO A PARETE
SIGLA QUADRO	Q-BB-P1-1
INDIVIDUAZIONE ZONA	BLOCCO B - PIANO PRIMO
INDIVIDUAZIONE LOCALE	FILTRO

SIGLA QUADRO	DATA	FOGLIO
Q-BB-P1-1	17-08-2016	01
TITOLO	SCALA	TOT. FOGLI
QUADRO SETTORE PIANO PRIMO	/	04



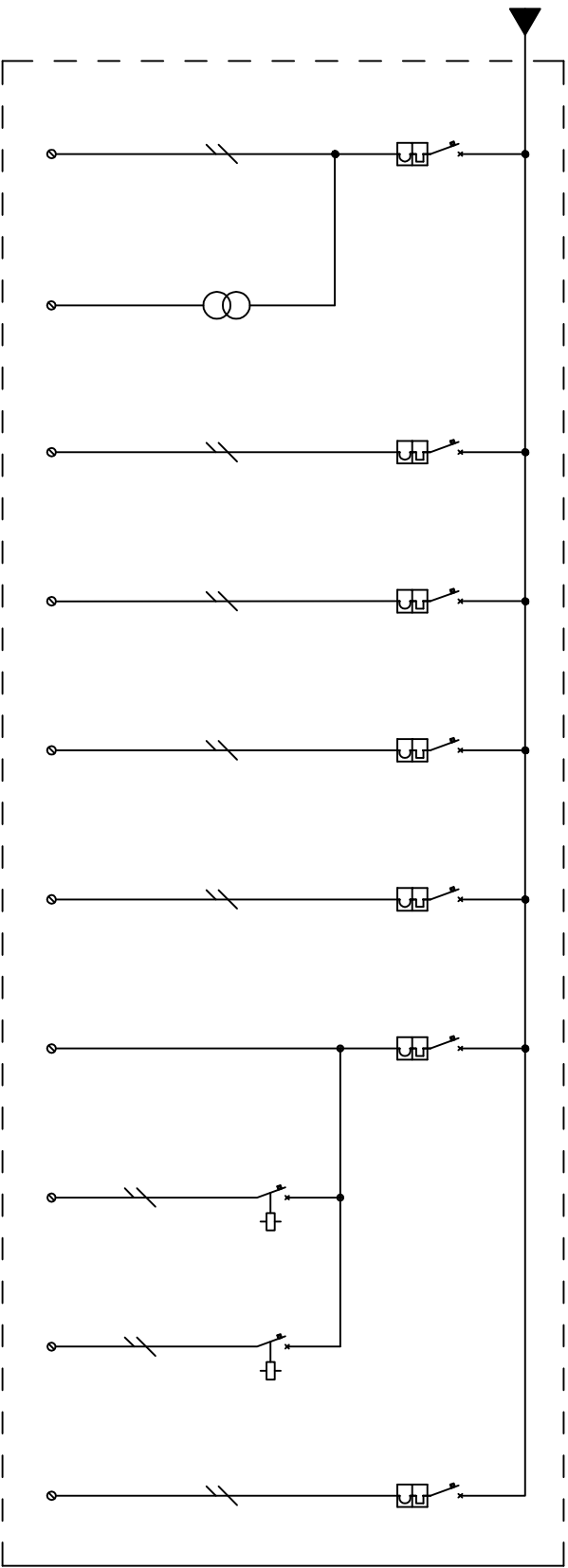
TIPO UTENZA	GENERALE PRESE	SPE FUNZIONAMENTO	PRESE STANZE 1	PRESE STANZE 2	PRESE CORRIDOIO 1	PRESE CORRIDOIO 2	PRESE SALONE	TERMOSTATI	PRESE TUNNEL
CIRCUITO N°	1		1.1	1.2	1.3	1.4	1.5	1.6	1.7
COSTRUTTORE	BTICINO	BTICINO	BTICINO	BTICINO	BTICINO	BTICINO	BTICINO	BTICINO	BTICINO
TIPO	D7/43/40	E40	E81NB/16	E81NB/16	E81NB/16	E81NB/16	E81NB/16	E81NB/16	E81NB/16
POLI	4		2	2	2	2	2	2	2
CORRENTE NOM. In	40		16	16	16	16	16	16	16
CORR. DIFFER. Id	0.03								
POIÈRE CORTECCIRCUITO km			4.5	4.5	4.5	4.5	4.5	4.5	4.5
TIPO DI LINEA			N07V-K	N07V-K	N07V-K	N07V-K	N07V-K	N07V-K	N07V-K
SEZ. LINEA (mmq)			2X(1X2.5)	2X(1X2.5)	2X(1X2.5)	2X(1X2.5)	2X(1X2.5)	2X(1X2.5)	2X(1X2.5)

SIGLA QUADRO	Q-BB-P1-1	DATA	17-08-2016	FOGLIO	02
TITOLO	QUADRO SETTORE PIANO PRIMO	SCALA	/	TOT. FOGLI	04



TIPO UTENZA	PRESE DIREZIONE	PRESE STANZE 3	PRESE STANZE 4	GENERALE ILLUMINAZIONE	SPEIE FUNZIONAMENTO	LUCE STANZE 1	LUCE STANZE 2	ALIMENTAZIONE QUADRO ASPIRATORE ALTRO Q-BB-P1-2 LUCE SERVIZI	EMERGENZE
CIRCUITO N°	1,8	1,9	1,10	1		1,1	1,2	1,3	1,4
COSTRUTTORE	BTICINO	BTICINO	BTICINO	BTICINO	BTICINO	BTICINO	BTICINO	BTICINO	BTICINO
TIPO	E81NB/10	E81NB/16	FB81NA-16	D743/25	EZ29	E81NB/10	E81NB/10	E81NB/10	E81NB/10
POLI	2	2	2	4		2	2	2	2
CORRENTE NOM. In A	10	16	16	25		10	10	10	10
CORR. DIFFER. Id A				0,03					
POIENE CORTECIRCUITO km KA	4,5	4,5	4,5			4,5	4,5	4,5	4,5
TIPO DI LINEA	NO7V-K	NO7V-K	NO7V-K			NO7V-K	NO7V-K	NO7V-K	NO7V-K
SEZ. LINEA (mmq)	2X(1x2,5)	2X(1x2,5)	2X(1x2,5)			2X(1x1,5)	2X(1x1,5)	2X(1x2,5)	2X(1x1,5)

SIGLA QUADRO	DATA
Q-BB-P1-1	17-08-2016
TITOLO	SCALA
QUADRO SETTORE PIANO PRIMO	/
	TOT. FOGLI
	04



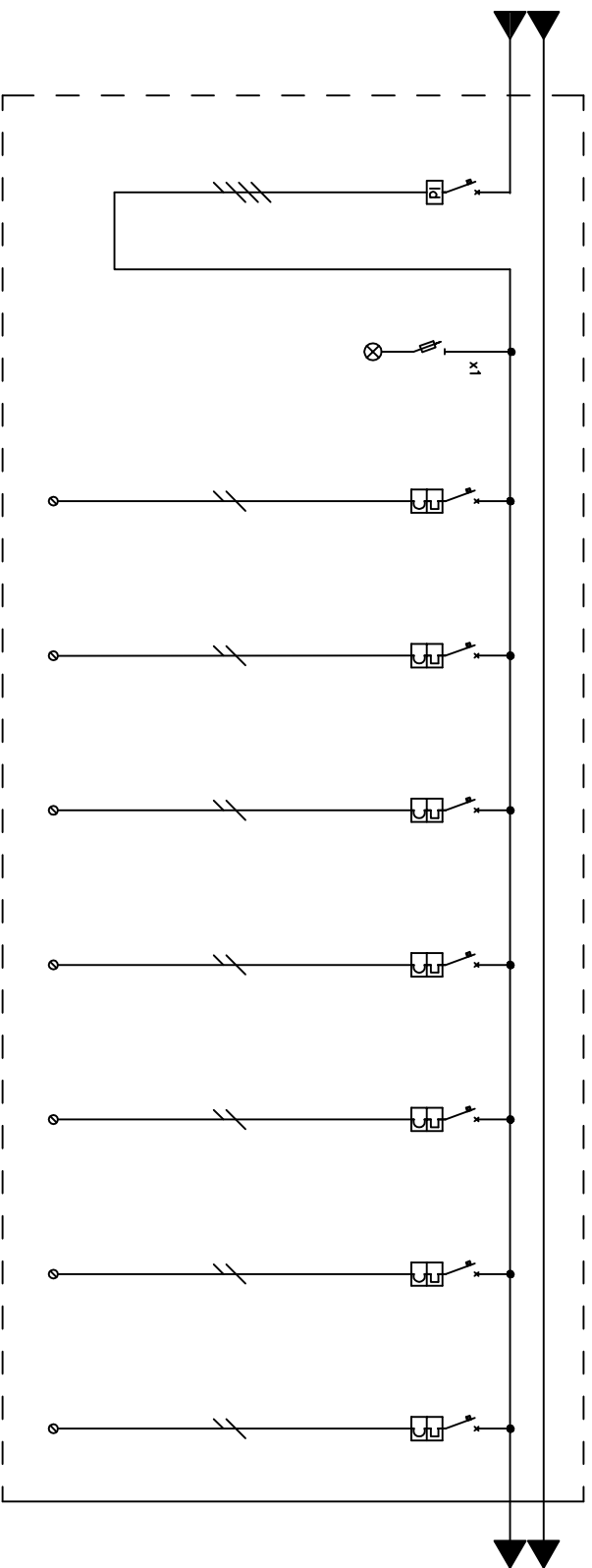
TIPO UTENZA	LUCE SMA PRANZO	TRASFORMATORE	LUCE NOTTURNA	LUCE CORRIDOI 1-FILTRI	LUCE STANZE 3	LUCE STANZE 4	RELE LUCE CORRIDOI 2	LUCE ACCENSIONE 1	LUCE ACCENSIONE 2	CHIAMATA LETTI
CIRCUITO N°	1,5	1,5,1	1,6	1,7	1,8	1,9	1,10	1,10,1	1,10,2	1,11
COSTRUTTORE	BTICINO	ABB	BTICINO	BTICINO	BTICINO	BTICINO	BTICINO	BTICINO	BTICINO	BTICINO
TIPO	E81NB/10	TA30/12	E81NB/10	E81NB/10	E81NB/10	E81NB/10	FB81NA/10	FP1/230NA	FP1/230NA	FB2/10
POU	2		2	2	2	2	2	1	1	2
CORRENTE NOM. In A	10		10	10	10	10	10	16	16	10
CORR. DIFFER. Id A										
POTERE CORRENTECORRUBITO ImA	4,5		4,5	4,5	4,5	4,5	4,5			4,5
TIPO DI LINEA	N07V-K	N07V-K	N07V-K	N07V-K	N07V-K	N07V-K	N07V-K	N07V-K	N07V-K	N07V-K
SEZ. LINEA (mmq)	2X(1X1,5)	2X(1X1,5)	2X(1X1,5)	2X(1X1,5)	2X(1X1,5)	2X(1X1,5)	2X(1X2,5)	2X(1X1,5)	2X(1X1,5)	2X(1X1,5)

SIGLA QUADRO	Q-BB-P1-1	DATA	17-08-2016	FOGLIO	04
TITOLO	QUADRO SETTORE PIANO PRIMO	SCALA	/	TOT. FOGLI	04

CARATTERISTICHE PRINCIPALI DEL QUADRO ELETTRICO
Q-BB-P2-1 - QUADRO SETTORE PIANO SECONDO

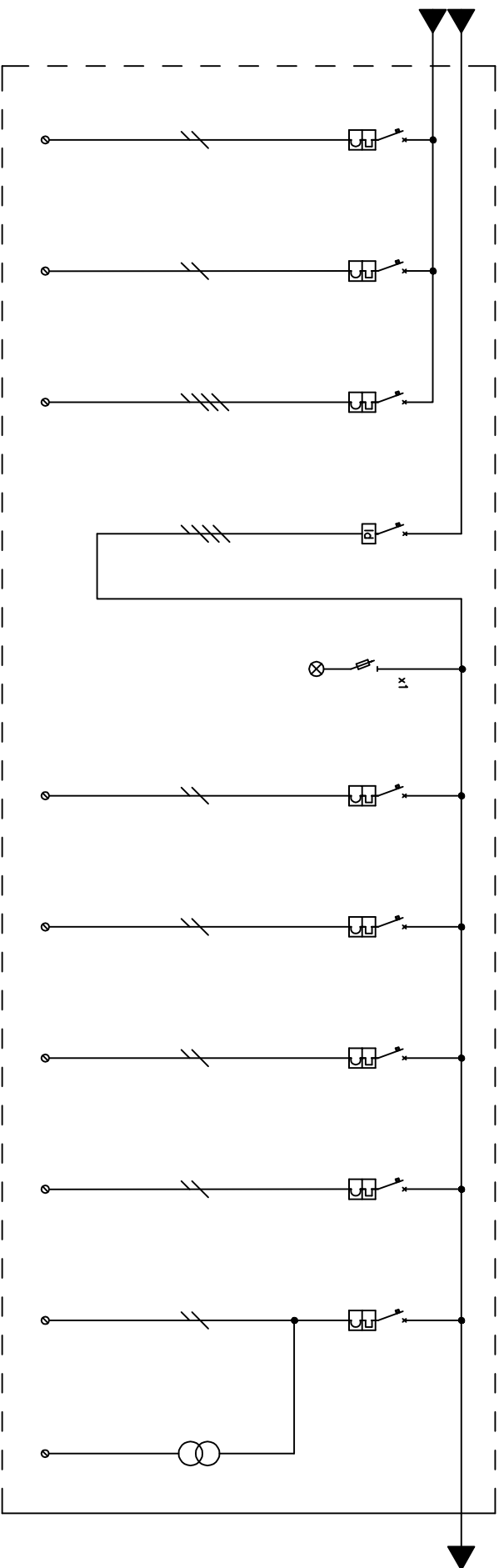
TENSIONE NOMINALE	230/400V TRIFASE
QUADRO DERIVAZIONE	Q-BB-PS-3 / Q-BB-PS-4
TIPOLOGIA ALIMENTAZIONE	DOPPIA
MODALITA' INSTALLAZIONE	INCASSO A PARETE
SIGLA QUADRO	Q-BB-P2-1
INDIVIDUAZIONE ZONA	BLOCCO B - PIANO SECONDO
INDIVIDUAZIONE LOCALE	FILTRO

SIGLA QUADRO	DATA	FOGLIO
Q-BB-P2-1	17-08-2016	01
TITOLO	SCALA	TOT. FOGLI
QUADRO SETTORE PIANO SECONDO	/	04



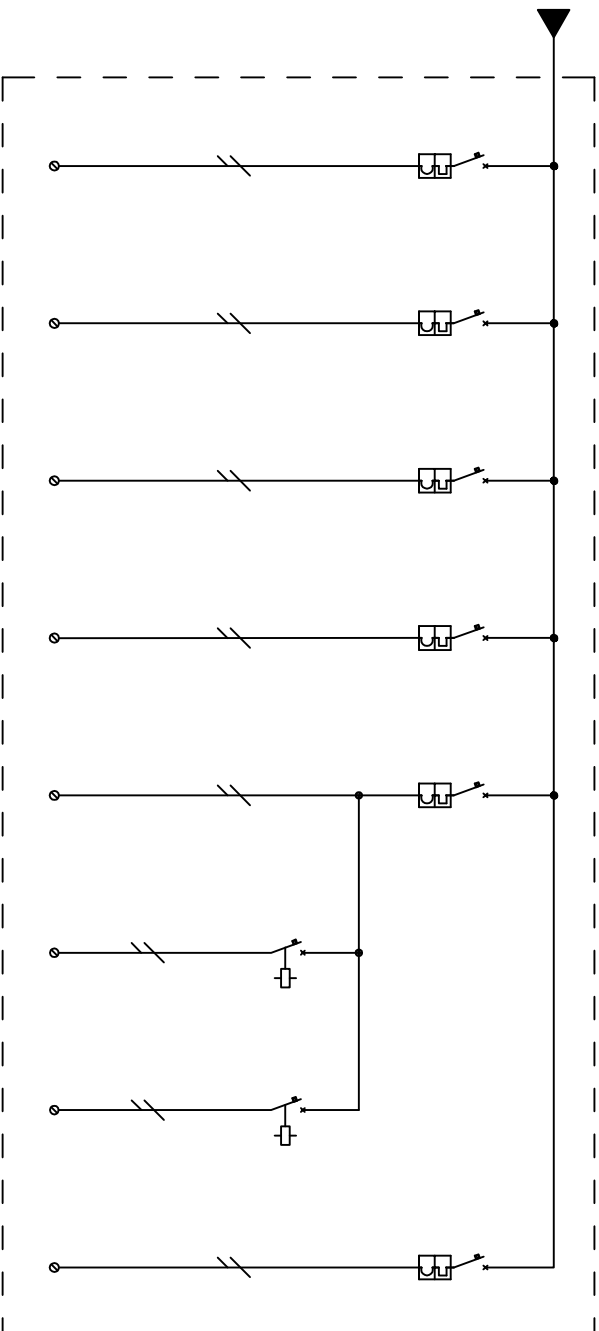
TIPO UTENZA	GENERALE PRESE	SPE FUNZIONAMENTO	PRESE STANZE 1	PRESE STANZE 2	PRESE CORRIDOIO	ALIMENTAZIONE QUADRO ASPIRATORE FILTRO Q-BB-P2-2	PRESE SALONE	TERMOSTATI	PRESE TUNNEL
CIRCUITO N°	1		1.1	1.2	1.3	1.4	1.5	1.6	1.7
COSTRUTTORE	BTICINO	BTICINO	BTICINO	BTICINO	BTICINO	BTICINO	BTICINO	BTICINO	BTICINO
TIPO	D7/43/40	E40	E81NB/16	E81NB/16	E81NB/16	E81NB/16	E81NB/16	E81NB/16	E81NB/16
POLI	4		2	2	2	2	2	2	2
CORRENTE NOM. In	40		16	16	16	16	16	16	16
CORR. DIFFER. Id	0.03								
POIÈRE CORTECIRCUITO Im									
TIPO DI LINEA			N07V-K	N07V-K	N07V-K	N07V-K	N07V-K	N07V-K	N07V-K
SEZ. LINEA (mmq)			2x(1x2,5)	2x(1x2,5)	2x(1x2,5)	2x(2x(1x2,5))	2x(1x2,5)	3x(2x(2x1,5))	2x(1x2,5)

SIGLA QUADRO	Q-BB-P2-1	DATA	17-08-2016	FOGLIO	02
TITOLO	QUADRO SETTORE PIANO SECONDO	SCALA	/	TOT. FOGLI	04



TIPO UTENZA	PRESE STANZE 3	PRESE STANZE 4	LAVASTOVIGLIE CUCININO	GENERALE ILLUMINAZIONE	SPIE FUNZIONAMENTO	LUCE STANZE 1	LUCE STANZE 2	LUCE SERVIZI	LUCE SALONE	EMERGENZE	TRASFORMATORE
CIRCUITO N°	1.8	1.9	1.10	1		1.1	1.2	1.3	1.4	1.5	1.5.1
COSTRUTTORE	BTICINO	BTICINO	BTICINO	BTICINO	BTICINO	BTICINO	BTICINO	BTICINO	BTICINO	BTICINO	ABB
TIPO	E81NB/16	F881NA/16	F84/16	D743/25	EA0	E81NB/10	E81NB/10	E81NB/10	E81NB/10	E81NB/10	TM30/12
POU	2	2	4	4		2	2	2	2	2	
CORRENTE NOM. In A	16	16	16	25		10	10	10	10	10	
CORR. DIFFER. Id A				0.03							
POTERE CARICORRENTO In kA	4.5	4.5	6			4.5	4.5	4.5	4.5	4.5	
TIPO DI LINEA	N07V-K	N07V-K	N07V-K			N07V-K	N07V-K	N07V-K	N07V-K	N07V-K	N07V-K
SEZ. LINEA (mmq)	2X(1X2.5)	2X(1X2.5)	3X(1X2.5)+1X(1X2.5)			2X(1X1.5)	2X(1X1.5)	2X(1X1.5)	2X(1X1.5)	2X(1X1.5)	2X(1X1.5)

SIGLA QUADRO	Q-BB-P2-1	DATA	17-08-2016	FOGLIO	03
TITOLO	QUADRO SETTORE PIANO SECONDO	SCALA	/	TOT. FOGLI	04



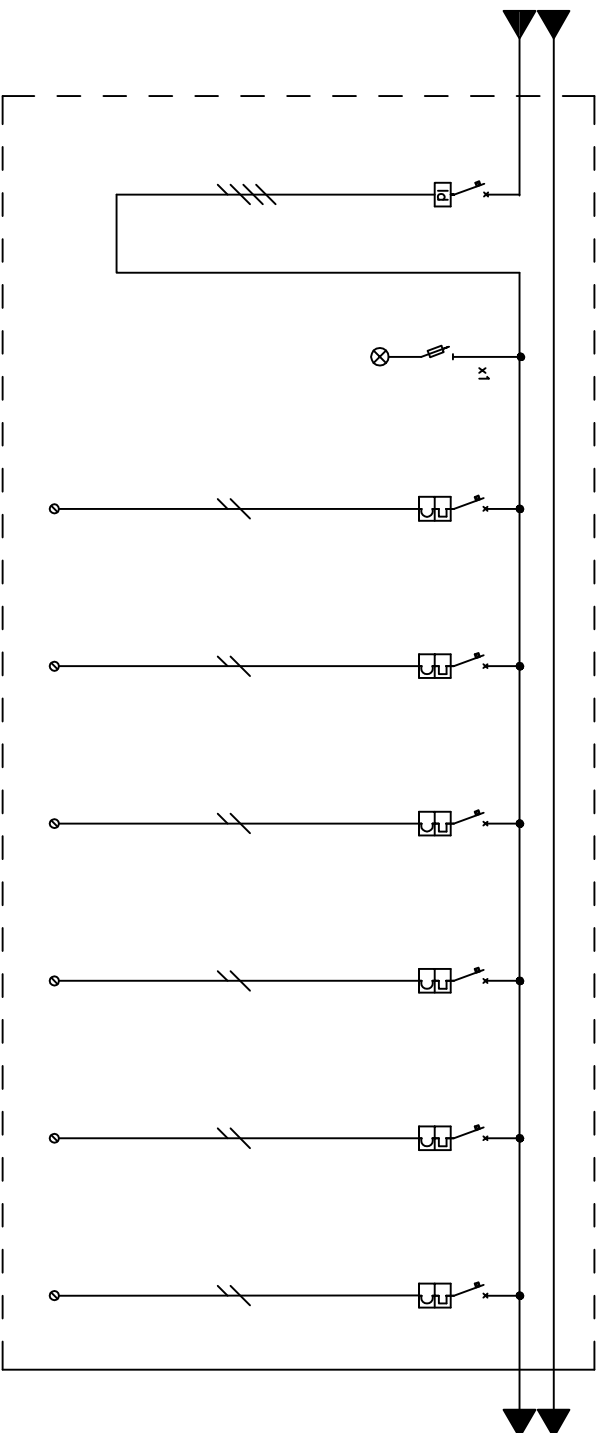
TIPO UTENZA	LUCE NOTTURNA	LUCE CORRIDOIO 1	LUCE CORRIDOIO 2	LUCE STANZE 3	LUCE STANZE 4	LUCE ACCENSIONE 1	LUCE ACCENSIONE 2	CHIAMATA LETTI
CIRCUITO N°	1,6	1,7	1,8	1,9	1,10	1,10,1	1,10,2	1,11
COSTRUTTORE	BTICINO	BTICINO	BTICINO	BTICINO	BTICINO	BTICINO	BTICINO	BTICINO
TIPO	E81NB/10	E81NB/10	E81NB/10	E81NB/10	F881NA/10	FP1/230NA	FP1/230NA	FB2A/6
POU	2	2	2	2	2			2
CORRENTE NOM. In	10	10	10	10	10			6
CORR. DIFFER. Id A								
POTERE CORRENTECORRUBITO Id VA	4,5	4,5	4,5	4,5	4,5			4,5
TIPO DI LINEA	N07V-K	N07V-K	N07V-K	N07V-K	N07V-K	N07V-K	N07V-K	N07V-K
SEZ. LINEA (mmq)	2X(1X1,5)	2X(1X1,5)	2X(1X1,5)	2X(1X1,5)	2X(1X1,5)	2X(1X1,5)	2X(1X1,5)	2X(1X1,5)

SIGLA QUADRO	Q-BB-P2-1	DATA	17-08-2016	FOGLIO	04
TITOLO	QUADRO SETTORE PIANO SECONDO	SCALA	/	TOT. FOGLI	04

CARATTERISTICHE PRINCIPALI DEL QUADRO ELETTRICO
Q-BB-P3-1 - QUADRO SETTORE PIANO TERZO

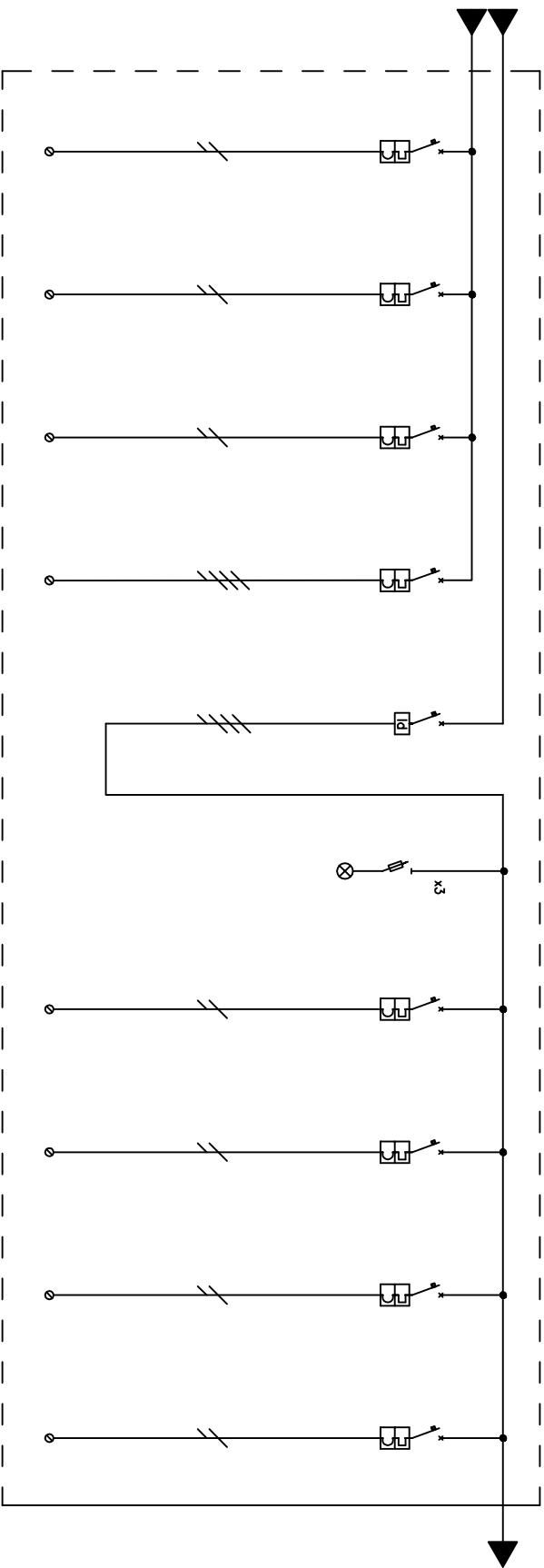
TENSIONE NOMINALE	230/400V TRIFASE
QUADRO DERIVAZIONE	Q-BB-PS-3 / Q-BB-PS-4
TIPOLOGIA ALIMENTAZIONE	DOPPIA
MODALITA' INSTALLAZIONE	INCASSO A PARETE
SIGLA QUADRO	Q-BB-P3-1
INDIVIDUAZIONE ZONA	BLOCCO B - PIANO TERZO
INDIVIDUAZIONE LOCALE	FILTRO

SIGLA QUADRO	DATA	FOGLIO
Q-BB-P3-1	17-08-2016	01
TITOLO	SCALA	TOT. FOGLI
QUADRO SETTORE PIANO TERZO	/	04



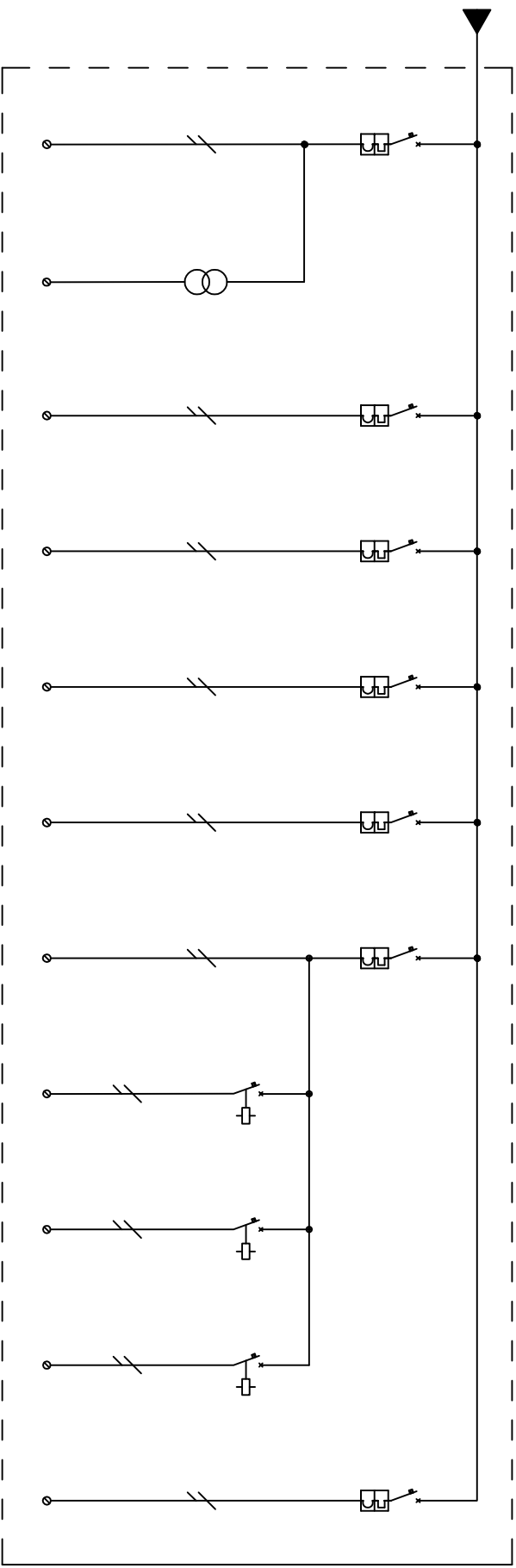
TIPO UTENZA	GENERALE PRESE	SPE FUNZIONAMENTO	PRESE STANZE 1	PRESE STANZE 2	ALIMENTAZIONE QUADRO ASPIRATORE FILTRO Q-BB-P3-2 PRESE CORRIDOIO 1	PRESE CORRIDOIO 2	PRESE SALONE	TERMOSTATI
CIRCUITO N°	1		1.1	1.2	1.3	1.4	1.5	1.6
COSTRUTTORE	BTICINO	BTICINO	BTICINO	BTICINO	BTICINO	BTICINO	BTICINO	BTICINO
TIPO	D743/40	E40	E81NB/16	E81NB/16	E81NB/16	E81NB/16	E81NA	E81NB/16
POU	4		2	2	2	2	2	2
CORRENTE NOM. In A	40		16	16	16	16	16	16
CORR. DIFFER. Id A	0.03							
POTERE CORCORCORCITO km VA			4.5	4.5	4.5	4.5	4.5	4.5
TIPO DI LINEA			N07V-K	N07V-K	N07V-K	N07V-K	N07V-K	N07V-K
SEZ. LINEA (mmq)			2x(1x2,5)	2x(1x2,5)	2x(2x(1x2,5))	2x(1x2,5)	2x(1x2,5)	2x(2x(1x2,5))

SIGLA QUADRO	Q-BB-P3-1	DATA	17-08-2016	FOGLIO	02
TITOLO	QUADRO SETTORE PIANO TERZO	SCALA	/	TOT. FOGLI	04



TIPO UTENZA	PRESE TUNNEL	PRESE STANZE 3	PRESE STANZE 4	RISERVA	GENERALE ILLUMINAZIONE	SPE FUNZIONAMENTO	LUCE STANZE 1	LUCE STANZE 2	LUCE SERVIZI	LUCE SALONE
CIRCUITO N°	1,7	1,8	1,9	1,10	1		1,1	1,2	1,3	1,4
COSTRUTTORE	BTICINO	BTICINO	BTICINO	BTICINO	BTICINO	BTICINO	BTICINO	BTICINO	BTICINO	BTICINO
TIPO	E81NB/16	E81NB/16	F881NA/16	F84/16	D7A3/25	E40	E81NB/10	E81NB/10	E81NB/10	E81NB/10
POU	2	2	2	4	4		2	2	2	2
CORRENTE NOM. In	16	16	16	16	25		10	10	10	10
CORR. DIFFER. Id					0,03					
POTERE CARICABILITO In KA	4,5	4,5	4,5				4,5	4,5	4,5	4,5
TIPO DI LINEA	N07V-K	N07V-K	N07V-K				N07V-K	N07V-K	N07V-K	N07V-K
SEZ. LINEA (mmq)	2K(1x2,5)	2K(1x2,5)	2K(1x2,5)				2K(1x1,5)	2K(1x1,5)	2K(1x1,5)	2K(1x1,5)

SIGLA QUADRO	Q-BB-P3-1	DATA	17-08-2016	FOGLIO	03
TITOLO	QUADRO SETTORE PIANO TERZO	SCALA	/	TOT. FOGLI	04



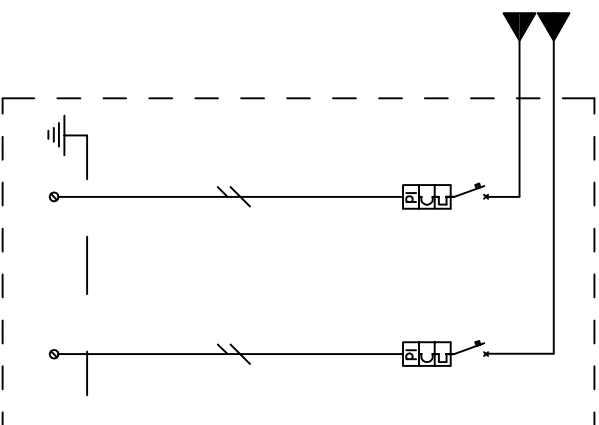
TIPO UTENZA	EMERGENZE	TRASFORMATORE	LUCE NOTTURNA	LUCE CORRIDOIO 1	LUCE CORRIDOIO 2	LUCE STANZE 3	LUCE STANZE 4	LUCE ACCENSIONE 1	LUCE ACCENSIONE 2	LUCE ACCENSIONE 3	CHIAMATA LETTI
CIRCUITO N°	1,5	1,5,1	1,6	1,7	1,8	1,9	1,10	1,10,1	1,10,2	1,10,3	1,11
COSTRUTTORE	BTICINO	ABB	BTICINO	BTICINO	BTICINO	BTICINO	BTICINO	BTICINO	BTICINO	BTICINO	BTICINO
TIPO	E81NB/10	TM30/12	E81NB/10	E81NB/10	E81NB/10	E81NB/10	F881NA/10	FP1/230NA	FP1/230NA	FP2A/220	F82/10
POI	2		2	2	2	2	2				2
CORRENTE NOM. In	10		10	10	10	10	10				10
CORR. DIFFER. Id											
POTERE CORRECTORIO In	4,5		4,5	4,5	4,5	4,5	4,5				4,5
TIPO DI LINEA	N07V-K	N07V-K	N07V-K	N07V-K	N07V-K	N07V-K	N07V-K	N07V-K	N07V-K	N07V-K	N07V-K
SEZ. LINEA (mmq)	2X(1X1,5)	2X(1X1,5)	4X(2X(1X1,5))	2X(1X1,5)	2X(1X1,5)	2X(1X1,5)	2X(1X1,5)	2X(1X1,5)	2X(1X1,5)	2X(1X1,5)	2X(1X1,5)

SIGLA QUADRO	DATA	FOGLIO
Q-BB-P3-1	17-08-2016	04
TITOLO	SCALA	TOT. FOGLI
QUADRO SETTORE PIANO TERZO	/	04

CARATTERISTICHE PRINCIPALI DEL QUADRO ELETTRICO
Q-BB-P3-3 - QUADRO PARTI APPLICATE

TENSIONE NOMINALE	230V MONOFASE
QUADRO DERIVAZIONE	Q-BB-P3-1
TIPOLOGIA ALIMENTAZIONE	DOPPIA
MODALITA' INSTALLAZIONE	ESTERNO A PARETE
SIGLA QUADRO	Q-BB-P3-3
INDIVIDUAZIONE ZONA	BLOCCO B - PIANO TERZO
INDIVIDUAZIONE LOCALE	CAMERA

SIGLA QUADRO	DATA	FOGLIO
Q-BB-P3-3	17-08-2016	01
TITOLO	SCALA	TOT. FOGLI
QUADRO PARTI APPLICATE	/	02



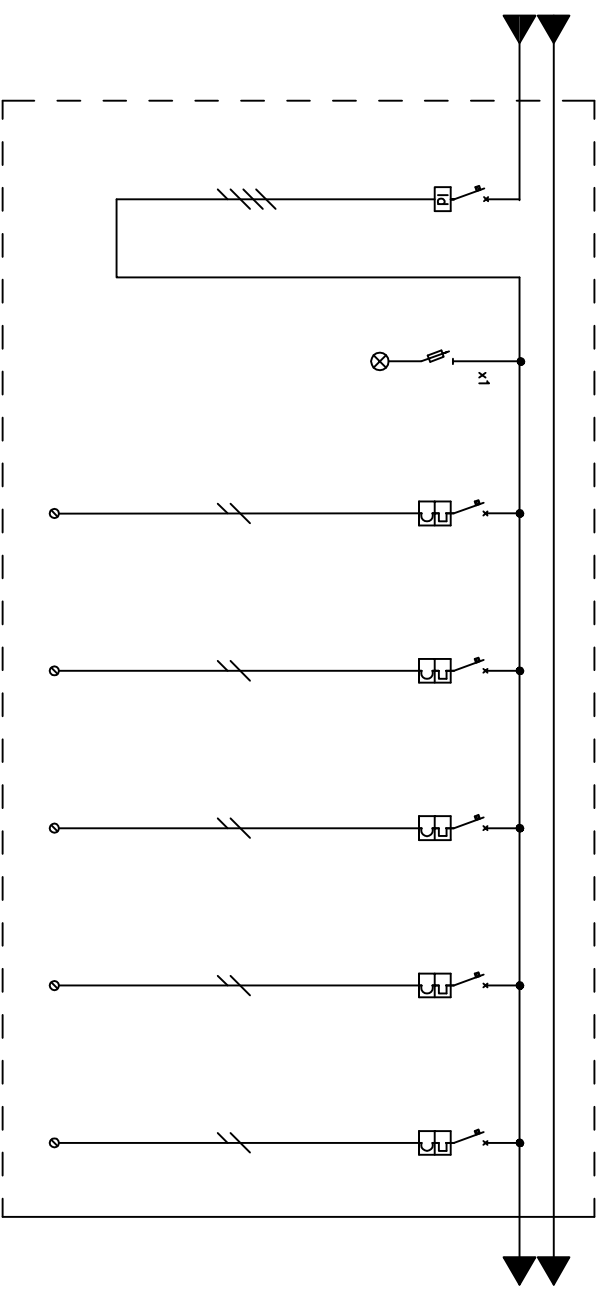
TIPO UTENZA	PRESE	ILLUMINAZIONE
CIRCUITO N°	1	2
COSTRUTTORE	SCHNEIDER	SCHNEIDER
TIPO	VIGI CA0/CA40N	VIGI CA0/CA40N
POLI	2	2
CORRENTE NOM. In	16	10
CORR. DIFFER. Id	0.03	0.03
POTERE CARICORRUBITO per I _A	6	6
TIPO DI LINEA	N07V-K	N07V-K
SEZ. LINEA (mmq)	2X(12,5)+16/2,5	2X(11,5)+16/1,5

SIGLA QUADRO	DATA	FOGLIO
Q-BB-P3-3	17-08-2016	02
TITOLO	SCALA	TOT. FOGLI
QUADRO PARTI APPLICATE	/	02

CARATTERISTICHE PRINCIPALI DEL QUADRO ELETTRICO
Q-BB-P4-1 - QUADRO SETTORE PIANO QUARTO

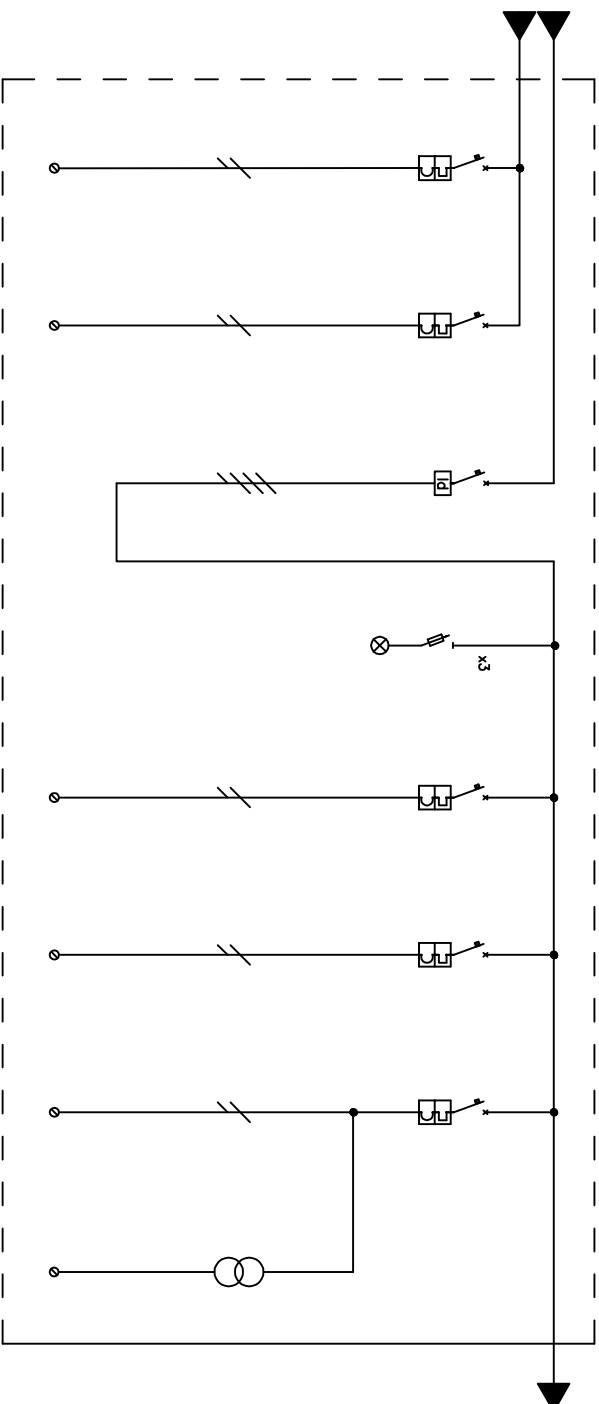
TENSIONE NOMINALE	230/400V TRIFASE
QUADRO DERIVAZIONE	Q-BB-PS-3 / Q-BB-PS-4
TIPOLOGIA ALIMENTAZIONE	DOPPIA
MODALITA' INSTALLAZIONE	INCASSO A PARETE
SIGLA QUADRO	Q-BB-P4-1
INDIVIDUAZIONE ZONA	BLOCCO B - PIANO QUARTO
INDIVIDUAZIONE LOCALE	FILTRO

SIGLA QUADRO	DATA	FOGLIO
Q-BB-P4-1	17-08-2016	01
TITOLO	SCALA	TOT. FOGLI
QUADRO SETTORE PIANO QUARTO	/	04



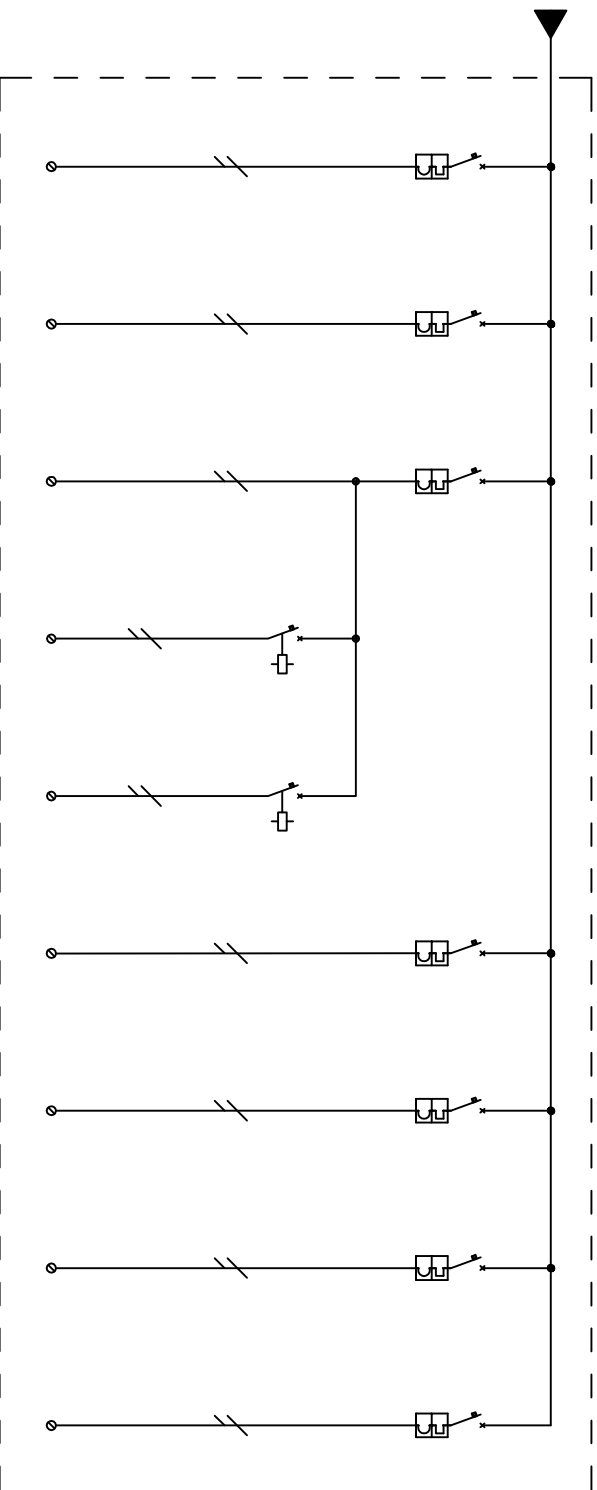
TIPO UTENZA	GENERALE PRESE	SPE FUNZIONAMENTO	PRESE STANZE 1	PRESE STANZE 2	ALIMENTAZIONE QUADRO ASPIRATORE FILTRO Q-BB-P4-2 PRESE CORRIDOIO 1	PRESE CORRIDOIO 2	TERMOSTATI
CIRCUITO N°	1		1.1	1.2	1.3	1.4	1.5
COSTRUTTORE	BTICINO	BTICINO	BTICINO	BTICINO	BTICINO	BTICINO	BTICINO
TIPO	D743/40	E40	E81NB/16	E81NB/16	E81NB/16	E81NB/16	E81NB/16
POU	4		2	2	2	2	2
CORRENTE NOM. In	40		16	16	16	16	16
CORR. DIFFER. Id A	0.03						
POTERE CORRENTECORRITO In VA			4.5	4.5	4.5	4.5	4.5
TIPO DI LINEA			N07V-K	N07V-K	N07V-K	N07V-K	N07V-K
SEZ. LINEA (mmq)			2x(1x2.5)	2x(1x2.5)	2x(2x(1x2.5))	2x(2x(1x1.5))	2x(1x2.5)

SIGLA QUADRO	Q-BB-P4-1	DATA	17-08-2016	FOGLIO	02
TITOLO	QUADRO SETTORE PIANO QUARTO	SCALA	/	TOT. FOGLI	04



TIPO UTENZA	PRESE STANZE 3	PRESE STANZE 4	GENERALE ILLUMINAZIONE	SPE FUNZIONAMENTO	LUCE STANZE 1	LUCE STANZE 2	EMERGENZE	TRASFORMATORE
CIRCUITO N°	1,6	1,7	1		1,1	1,2	1,3	1,3,1
COSTRUTTORE	BTICINO	BTICINO	BTICINO	EA0	BTICINO	BTICINO	BTICINO	ABB
TIPO	F881NA/16	F881NA/16	D743/25	EA0	E81NB/10	E81NB/10	E81NB/10	TM30/12
POU	2	2	4		2	2	2	
CORRENTE NOM. In	16	16	25		10	10	10	
CORR. DIFFER. Id			0,03					
PODRE CARICARCUITO In KA	4,5	4,5			4,5	4,5	4,5	
TIPO DI LINEA	N07V-K	N07V-K			N07V-K	N07V-K	N07V-K	N07V-K
SEZ. LINEA (mmq)	2x(1x2,5)	2x(1x2,5)			2x(1x1,5)	2x(1x1,5)	2x(1x1,5)	2x(1x1,5)

SIGLA QUADRO	Q-BB-P4-1	DATA	17-08-2016	FOGLIO	03
TITOLO	QUADRO SETTORE PIANO QUARTO	SCALA	/	TOT. FOGLI	04



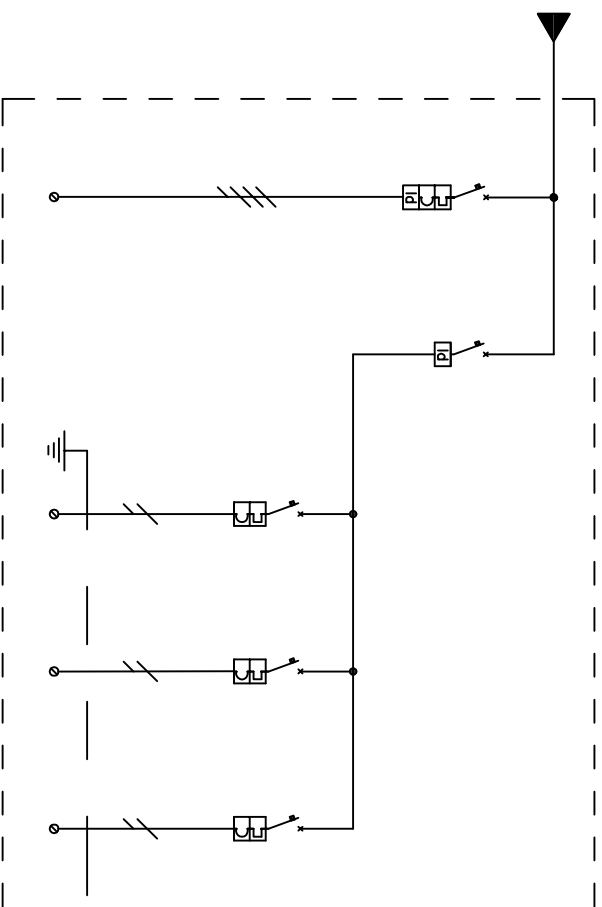
TIPO UTENZA	LUCE NOTTURNA	LUCE CORRIDOIO 1	LUCE CORRIDOIO 2	LUCE ACCENSIONE 1	LUCE ACCENSIONE 2	LUCE STANZE 3	LUCE STANZE 4	LUCE SCALA TETTO	CHIAMATA LETTI
CIRCUITO N°	1.4	1.5	1.6	1.6.1	1.6.2	1.7	1.8	1.9	1.10
COSTRUTTORE	BTICINO	BTICINO	BTICINO	BTICINO	BTICINO	BTICINO	BTICINO	BTICINO	BTICINO
TIPO	EB1NB/10	EB1NB/10	EB1NB/10	FP1/230NA	FP1/230NA	FB81NA/10	FB81NA/10	FB2A/6	FB2/6
POLI	2	2	2			2	2	2	2
CORRENTE NOM. In	10	10	10			10	10	6	6
CORR. DIFFER. Id A									
CORR. DIFFER. Id A									
POIENE CORRIDORIO Irt KA	4.5	4.5	4.5			4.5	4.5	4.5	4.5
TIPO DI LINEA	N07V-K	N07V-K	N07V-K	N07V-K	N07V-K	N07V-K	N07V-K	N07V-K	N07V-K
SEZ. LINEA (mmq)	3X(2X(1X1.5))	2X(1X1.5)	2X(1X1.5)	2X(1X1.5)	2X(1X1.5)	2X(1X1.5)	2X(1X1.5)	2X(1X1.5)	2X(1X1.5)

SIGLA QUADRO	Q-BB-P4-1	DATA	17-08-2016	FOGLIO	04
TITOLO	QUADRO SETTORE PIANO QUARTO	SCALA	/	TOT. FOGLI	04

CARATTERISTICHE PRINCIPALI DEL QUADRO ELETTRICO
Q-BB-P5-2 - QUADRO ASCENSORE TORRE NORD

TENSIONE NOMINALE	230/400V TRIFASE
QUADRO DERIVAZIONE	Q-BB-PT-5
TIPOLOGIA ALIMENTAZIONE	SINGOLA
MODALITA' INSTALLAZIONE	ESTERNO A PARETE
SIGLA QUADRO	Q-BB-P5-2
INDIVIDUAZIONE ZONA	BLOCCO B - PIANO QUINTO
INDIVIDUAZIONE LOCALE	VANO ASCENSORI TORRE NORD

SIGLA QUADRO	DATA	FOGLIO
Q-BB-P5-2	17-08-2016	01
TITOLO	SCALA	TOT. FOGLI
QUADRO ASCENSORE TORRE NORD	/	02



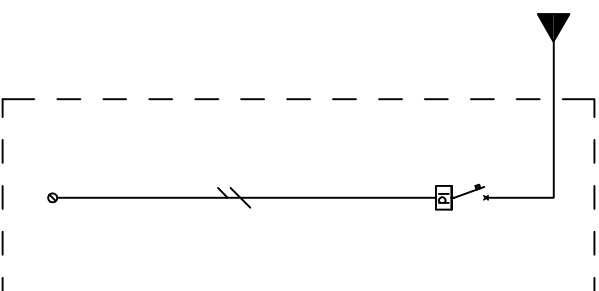
TIPO UTENZA	ALIMENTAZIONE QUADRO ASCENSORE TORRE NORD Q4-BB-1N	GENERALE	LUCE VANO	LUCE CABINA	LUCE LOCALE MACCHINE
CIRCUITO N°	1	2	2.1	2.2	2.3
COSTRUTTORE	BTICINO	BTICINO	BTICINO	BTICINO	BTICINO
TIPO	DB43A/32	D723A/25	EB1NA/10	EB1NA/10	EB1NA/10
POLI	4	2	2	2	2
CORRENTE NOM. In	32	25	10	10	10
CORR. DIFFER. Id A	0.03	0.03			
POTERE CORTECCIRCUITO km KA	6		4.5	4.5	4.5
TIPO DI LINEA	N07V-K		N07V-K	N07V-K	N07V-K
SEZ. LINEA (mmq)	3x(1x6)		2x(1x1.5)+1x(1.5)	2x(1x1.5)+1x(1.5)	2x(1x1.5)+1x(1.5)

SIGLA QUADRO	DATA	FOGLIO
Q-BB-P5-2	17-08-2016	02
TITOLO	SCALA	TOT. FOGLI
QUADRO ASCENSORE TORRE NORD	/	02

**CARATTERISTICHE PRINCIPALI DEL QUADRO ELETTRICO
Q-BB-P5-1 - QUADRO ALIMENTAZIONE STAZIONE METEO**

TENSIONE NOMINALE	230V MONOFASE
QUADRO DERIVAZIONE	PRESA INTERBLOCCATA
TIPOLOGIA ALIMENTAZIONE	SINGOLA
MODALITA' INSTALLAZIONE	ESTERNO A PARETE
SIGLA QUADRO	Q-BB-P5-1
INDIVIDUAZIONE ZONA	BLOCCO B - PIANO QUINTO
INDIVIDUAZIONE LOCALE	VANO SCALE

SIGLA QUADRO	DATA	FOGLIO
Q-BB-P5-1	17-08-2016	01
TITOLO	SCALA	TOT. FOGLI
QUADRO ALIMENTAZIONE STAZIONE METEO	/	02



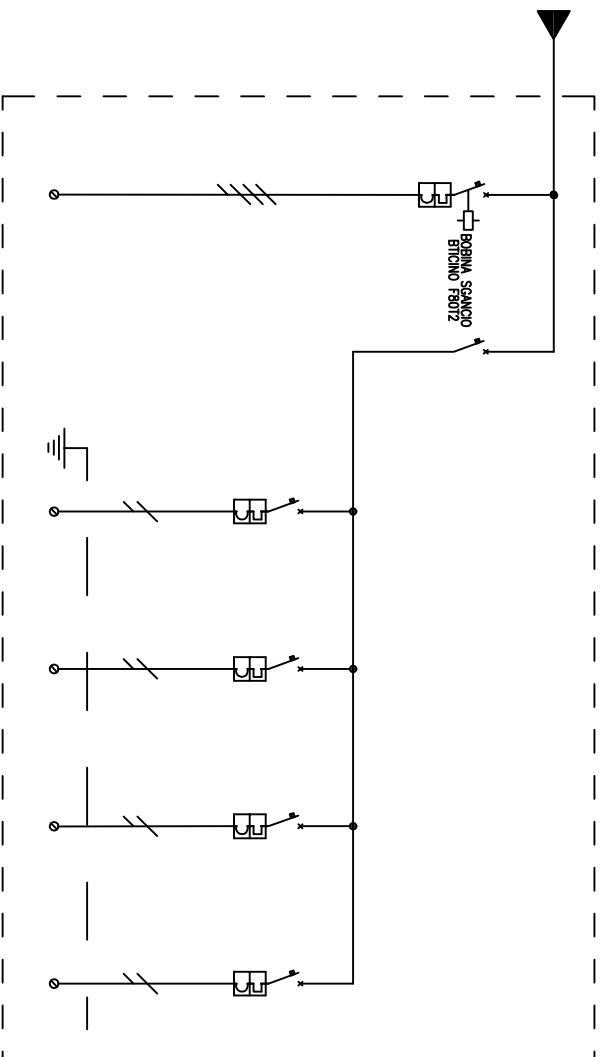
TIPO UTENZA	ALIMENTAZIONE RM
	PRESA LOCALE
CIRCUITO N°	1
COSTRUTTORE	ABB
TIPO	F202AC
POU	2
CORRENTE NOM. In	25
CORR. DIFFER. Id	
POTERE CORTOCIRCUITO In	
	kA
TIPO DI LINEA	N07V-K
SEZ. LINEA (mmq)	2X(1x2,5)

SIGLA QUADRO	DATA	FOGLIO
Q-BB-P5-1	17-08-2016	01
TITOLO	SCALA	TOT. FOGLI
QUADRO ALIMENTAZIONE STAZIONE METEO	/	02

CARATTERISTICHE PRINCIPALI DEL QUADRO ELETTRICO
Q-BB-P5-3 - QUADRO MONTALETTICHE TORRE SUD

TENSIONE NOMINALE	230/400V TRIFASE
QUADRO DERIVAZIONE	Q-BB-PS-4
TIPOLOGIA ALIMENTAZIONE	SINGOLA
MODALITA' INSTALLAZIONE	ESTERNO A PARETE
SIGLA QUADRO	Q-BB-P5-2
INDIVIDUAZIONE ZONA	BLOCCO B - PIANO QUINTO
INDIVIDUAZIONE LOCALE	VANO ASCENSORI TORRE SUD

SIGLA QUADRO	DATA	FOGLIO
Q-BB-P5-3	17-08-2016	01
TITOLO	SCALA	TOT. FOGLI
QUADRO ASCENSORE TORRE SUD	/	02



TIPO UTENZA	ALIMENTAZIONE QUADRO MONOFASICO TORRE SUD OM-9B-1S	GENERALE	LUCE CABINA	LUCE VANO	LUCE SALA MACCHINE	PRESE
CIRCUITO N°	1	2	2.1	2.2	2.3	2.4
COSTRUTTORE	BTICINO	BTICINO	BTICINO	BTICINO	BTICINO	BTICINO
TIPO	F84/40	F72/63	E81NA/10	E81NA/10	E81NA/10	E81NA/16
POU	4	2	2	2	2	2
CORRENTE NOM. In	40	63	10	10	10	16
CORR. DIFFER. Id						
PODERE CARICARIBUTO In KA	6		4.5	4.5	4.5	4.5
TIPO DI LINEA	N07V-K		N07V-K	N07V-K	N07V-K	N07V-K
SEZ. LINEA (mmq)	3x(1x10)		2x(1x1.5)+1xV1.5	2x(1x1.5)+1xV1.5	2x(1x1.5)+1xV1.5	2x(1x1.5)+1xV1.5

SIGLA QUADRO	DATA	FOGLIO
Q-BB-P5-3	17-08-2016	02
TITOLO	SCALA	TOT. FOGLI
QUADRO ASCENSORE TORRE SUD	/	02