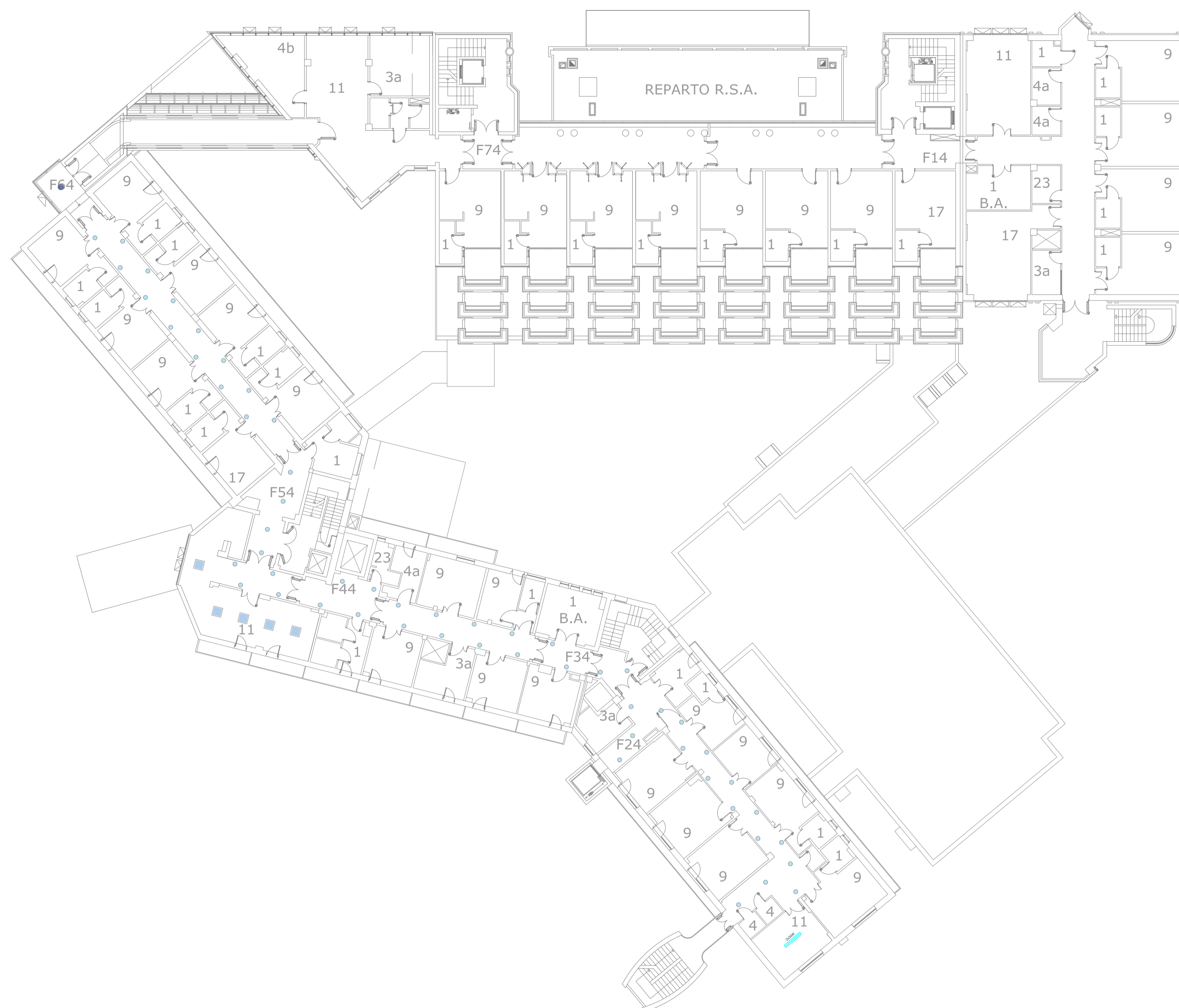


Legenda Simboli

	Apparecchio circolare ad incasso completo di lampade fluorescenti compatte da 2x18W
	Apparecchio circolare a plafone completo di lampade fluorescenti compatte da 2x26W
	Apparecchio a plafone a forma quadrata completo di lampade fluorescenti lineari T8 da 4x18W
	Apparecchio ad incasso a forma quadrata completo di lampade fluorescenti lineari T8 da 4x18W
	Apparecchio a plafone a forma rettangolare completo di lampada fluorescente lineare T8 da 1x36W
	Apparecchio a plafone a forma rettangolare completo di lampade fluorescenti lineari T8 da 2x36W
	Apparecchio a plafone ad elevata protezione IP65 con diffusore in policarbonato completo di lampade fluorescenti lineari T8 da 36W
	Apparecchio a plafone ad elevata protezione IP65 con diffusore in policarbonato completo di lampade fluorescenti lineari T8 da 18W
	Apparecchio a plafone ad elevata protezione IP65 con diffusore in policarbonato completo di lampade fluorescenti lineari T8 da 2x58W
	Apparecchio a plafone con diffusore opale completo di lampade fluorescenti compatte da 2x26W



COMUNE DI TOLMEZZO  
PROVINCIA DI UDINE

AZIENDA PUBBLICA DI SERVIZI ALLA PERSONA  
DELLA CARNIA "SAN LUIGI SCROSOPPI"



LAVORI POR FESR 2014-2020.  
INTERVENTO DI EFFICIENTAMENTO  
ENERGETICO PRESSO LA SEDE DELL' A.S.P.  
DELLA CARNIA "SAN LUIGI SCROSOPPI"

PROGETTO DEFINITIVO-ESECUTIVO  
CUP: D35I16000120004 - CIG: 744007501F

<p>ViTrestudio S.r.l. Società di Ingegneria Via San Vito 21 - 33016 Tolmezzo (TV) - Italy - Tel. 0445-382749 - Fax 0445-382738 Cod. Fisc. e P.I. 03468370248 - N° REA TV 327582 - Cap. Soc. € 50.000 i.v. Sede F: U.L. Marco di Rovereto (TN) - Via Il Novembre, 91 - Tel. 046494242 - rovereto@vitrestudio.com Sede B: U.L. Viozza (VI) - Via S.S. Apostoli n° 8 - Tel. 0444162404 - viorazza@vitrestudio.com Sede M: U.L. Sciole (VI) - Via Viozza n° 57n - Tel. 0445511408 - viorazza@vitrestudio.com e-mail: gare@vitrestudio.com - www.vitrestudio.com</p>	<p>Studio Tecnici Associati di Petris &amp; Tolusso Via Oltretorre n° 23 int.6 - 33017 Tarcento (UD)</p> <p>Studio Tecnico Ing. Fabrizio Palmistola Via Ca' del Ponte, 5 - Colombaro sul Garda (VR)</p>
	<p>TAVOLA:</p> <p><b>EE.07</b></p> <p>DATA :</p> <p>Dicembre 2017</p>

**STATO DI FATTO**  
APPARECCHI ILLUMINANTI  
ZONE COMUNI PIANO TERZO



Scala 1:200